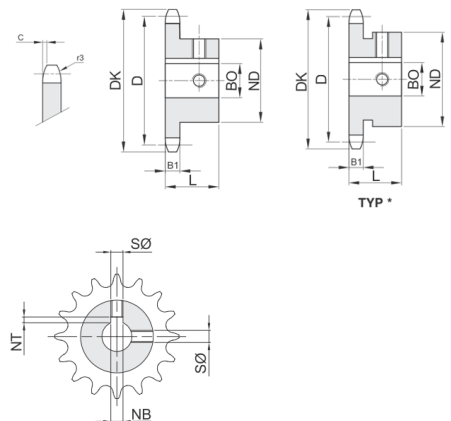


**ISO-Nr. :** **06 B-1**  
**9,525 x 5,72 mm**  
**3/8" x 7/32"**

Rollen Ø: 6,35 mm  
 Werkstoff: Stahl C45, gehärtete Zähne HRC 50  
 Beschreibung: Bohrung: Toleranz H7; Rauheit: Ra 1,6;  
 Nut: nach DIN 6885 / BS 4235  
 ausgerichtet auf Mitte Zahn;  
 2 Stellschraubengewinde  
 Kennzeichen ^: mit Nut und Stellschraube 90° versetzt



## Übersichtsmatrix Bohrungsdurchmesser > Zähnezahl

3/8" x 7/32" - 9,525 x 5,72 mm Rollen Ø=6,35 mm   B1=5,3 mm   C=1,0 mm   r3=10°					mögliche Bohrungsdurchmesser BO (mm)												
ZZ Zähne	DK (mm)	D (mm)	ND (mm)	L (mm)	10	12	14	15	16	18	19	20	22	24	25	28	30
10	34,5	30,82	24-29	20	✓	✓	✓										
11	37,5	33,80	24-31	25	✓	✓	✓	✓	✓								
12	40,5	36,80	25-31	25	✓	✓	✓	✓	✓								
13	43,5	39,80	28-34	25	✓	✓	✓	✓	✓	✓							
14	46,5	42,80	31-35	25	✓	✓	✓	✓	✓	✓	✓						
15	49,5	45,81	34-42	25		✓	✓	✓	✓	✓	✓	✓	✓	✓	✓		
16	52,5	48,82	37-42	28		✓	✓	✓	✓	✓	✓	✓	✓	✓	✓		
17	55,5	51,83	40-46	28		✓	✓	✓	✓	✓	✓	✓	✓	✓	✓		
18	58,6	54,85	40-43	28		✓	✓	✓	✓	✓	✓	✓	✓	✓	✓		
19	61,6	57,87	40-45	28		✓	✓	✓	✓	✓	✓	✓	✓	✓	✓		
20	64,6	60,89	40-46	28		✓	✓	✓	✓	✓	✓	✓	✓	✓	✓		
21	67,6	63,91	48	28				✓	✓	✓	✓	✓	✓	✓	✓		
22	70,6	66,93	50	28				✓	✓	✓	✓	✓	✓	✓	✓		
23	73,7	69,95	52	28				✓	✓	✓	✓	✓	✓	✓	✓		
24	76,7	72,97	50-54	28					✓	✓	✓	✓	✓	✓	✓	✓	✓
25	79,7	76,00	50-57	28					✓	✓	✓	✓	✓	✓	✓	✓	✓
30	94,8	91,12	60	30								✓	✓	✓	✓	✓	✓