

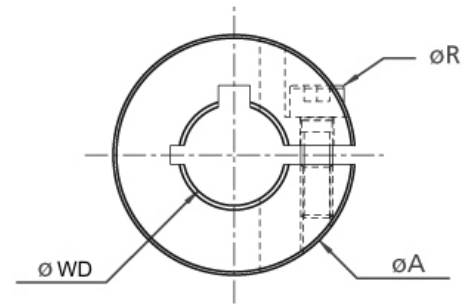
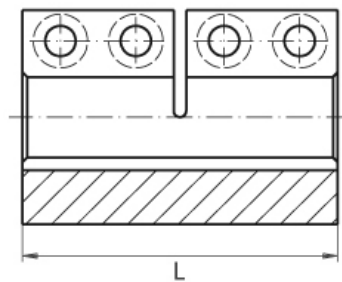
Werkstoff:

**Stahl C45
brüniert
DIN 912
12.9**

Schrauben:
Güte:

Hinweis:

Die Übertragung des Drehmoments erfolgt kraftschlüssig. Das maximale Drehmoment kann nur bei optimaler Maßhaltigkeit der Wellen, bei genau fluchtenden Wellenenden sowie fachgerechter Montage erreicht werden.



Bestellnummer	Nm max	WD	A	R	L	Bemerkung
470-000-0006	30	6	18	21,2	30	ohne Nut
470-000-0008	50	8	24	26,8	35	ohne Nut
470-000-0010	100	10	29	32,7	45	ohne Nut
470-000-0012	100	12	29	32,7	45	ohne Nut
470-000-0014	190	14	34	39,1	50	ohne Nut
470-000-0015	190	15	34	39,1	50	ohne Nut
470-000-0016	190	16	34	39,1	50	ohne Nut
470-000-0020	350	20	42	48,2	65	ohne Nut
470-000-0025	390	25	45	50,8	75	ohne Nut
470-000-0030	475	30	53	58,1	83	ohne Nut
470-000-0035	1100	35	67	74,1	95	ohne Nut
470-000-0040	1325	40	77	83,4	108	ohne Nut
470-000-0050	2250	50	85	93,2	124	ohne Nut
470-000-1006	30	6	18	21,2	30	mit Nut
470-000-1008	50	8	24	26,8	35	mit Nut
470-000-1010	100	10	29	32,7	45	mit Nut
470-000-1012	100	12	29	32,7	45	mit Nut
470-000-1014	190	14	34	39,1	50	mit Nut
470-000-1015	190	15	34	39,1	50	mit Nut
470-000-1016	190	16	34	39,1	50	mit Nut
470-000-1020	350	20	42	48,2	65	mit Nut
470-000-1025	390	25	45	50,8	75	mit Nut
470-000-1030	475	30	53	58,1	83	mit Nut
470-000-1035	1100	35	67	74,1	95	mit Nut
470-000-1040	1325	40	77	83,4	108	mit Nut
470-000-1050	2250	50	85	93,2	124	mit Nut

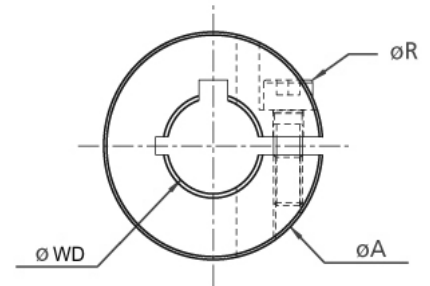
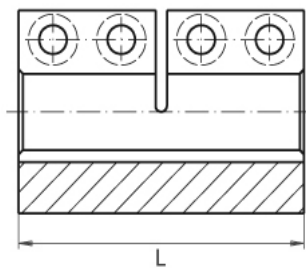
Werkstoff: **Edelstahl 1.4305**



Schrauben: **DIN 912**
Güte: **12.9**

Hinweis:

Die Übertragung des Drehmoments erfolgt kraftschlüssig. Das maximale Drehmoment kann nur bei optimaler Maßhaltigkeit der Wellen, bei genau fluchtenden Wellenenden sowie fachgerechter Montage erreicht werden.



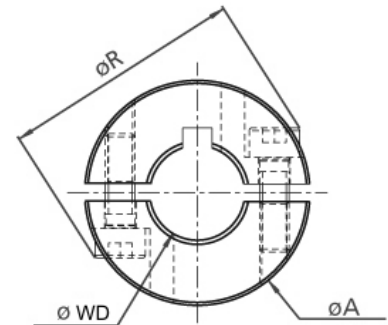
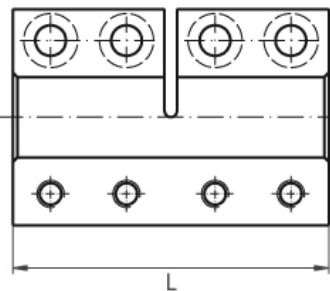
Bestellnummer	Nm max	WD	A	R	L	Bemerkung
470-600-0006	25	6	18	21,2	30	ohne Nut
470-600-0008	40	8	24	26,8	35	ohne Nut
470-600-0010	90	10	29	32,7	45	ohne Nut
470-600-0012	90	12	29	32,7	45	ohne Nut
470-600-0014	160	14	34	39,1	50	ohne Nut
470-600-0015	160	15	34	39,1	50	ohne Nut
470-600-0016	160	16	34	39,1	50	ohne Nut
470-600-0020	300	20	42	48,2	65	ohne Nut
470-600-0025	325	25	45	50,8	75	ohne Nut
470-600-0030	400	30	53	58,1	83	ohne Nut
470-600-0035	925	35	67	74,1	95	ohne Nut
470-600-0040	1100	40	77	83,4	108	ohne Nut
470-600-0050	1875	50	85	93,2	124	ohne Nut
470-600-1006	25	6	18	21,2	30	mit Nut
470-600-1008	40	8	24	26,8	35	mit Nut
470-600-1010	90	10	29	32,7	45	mit Nut
470-600-1012	90	12	29	32,7	45	mit Nut
470-600-1014	160	14	34	39,1	50	mit Nut
470-600-1015	160	15	34	39,1	50	mit Nut
470-600-1016	160	16	34	39,1	50	mit Nut
470-600-1020	300	20	42	48,2	65	mit Nut
470-600-1025	325	25	45	50,8	75	mit Nut
470-600-1030	400	30	53	58,1	83	mit Nut
470-600-1035	925	35	67	74,1	95	mit Nut
470-600-1040	1100	40	77	83,4	108	mit Nut
470-600-1050	1875	50	85	93,2	124	mit Nut

Werkstoff: **Stahl C45
brüniert
DIN 912
12.9**

Schrauben:
Güte:

Hinweis:

Die Übertragung des Drehmoments erfolgt kraftschlüssig. Das maximale Drehmoment kann nur bei optimaler Maßhaltigkeit der Wellen, bei genau fluchtenden Wellenden sowie fachgerechter Montage erreicht werden.



Bestellnummer	Nm max	WD	A	R	L	Bemerkung
471-000-0006	30	6	18	21,2	30	ohne Nut
471-000-0008	50	8	24	26,8	35	ohne Nut
471-000-0010	100	10	29	32,7	45	ohne Nut
471-000-0012	100	12	29	32,7	45	ohne Nut
471-000-0014	190	14	34	39,1	50	ohne Nut
471-000-0015	190	15	34	39,1	50	ohne Nut
471-000-0016	190	16	34	39,1	50	ohne Nut
471-000-0020	350	20	42	48,2	65	ohne Nut
471-000-0024	390	24	45	50,8	75	ohne Nut
471-000-0025	390	25	45	50,8	75	ohne Nut
471-000-0030	475	30	53	58,1	83	ohne Nut
471-000-0035	1100	35	67	74,1	95	ohne Nut
471-000-0040	1325	40	77	83,4	108	ohne Nut
471-000-0050	2250	50	85	93,2	124	ohne Nut
471-000-1006	30	6	18	21,2	30	mit Nut
471-000-1008	50	8	24	26,8	35	mit Nut
471-000-1010	100	10	29	32,7	45	mit Nut
471-000-1012	100	12	29	32,7	45	mit Nut
471-000-1014	190	14	34	39,1	50	mit Nut
471-000-1015	190	15	34	39,1	50	mit Nut
471-000-1016	190	16	34	39,1	50	mit Nut
471-000-1020	350	20	42	48,2	65	mit Nut
471-000-1024	390	24	45	50,8	75	mit Nut
471-000-1025	390	25	45	50,8	75	mit Nut
471-000-1030	475	30	53	58,1	83	mit Nut
471-000-1035	1100	35	67	74,1	95	mit Nut
471-000-1040	1325	40	77	83,4	108	mit Nut
471-000-1050	2250	50	85	93,2	124	mit Nut
471-000-1060	3933	60	100	107,0	150	mit Nut
471-000-1065	8018	65	115	126,0	200	mit Nut
471-000-1070	8634	70	122	133,0	220	mit Nut

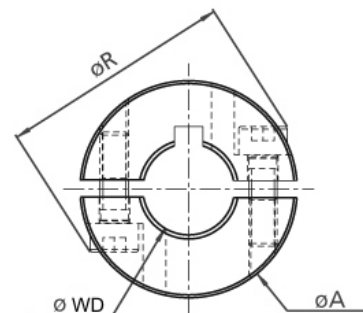
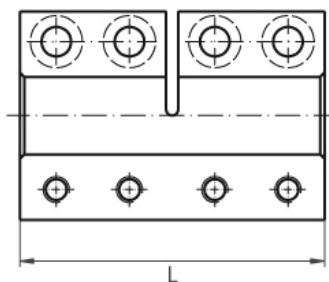
Werkstoff: **Edelstahl 1.4305**



Schrauben: **DIN 912**
Güte: **12.9**

Hinweis:

Die Übertragung des Drehmoments erfolgt kraftschlüssig. Das maximale Drehmoment kann nur bei optimaler Maßhaltigkeit der Wellen, bei genau fluchtenden Wellenenden sowie fachgerechter Montage erreicht werden.

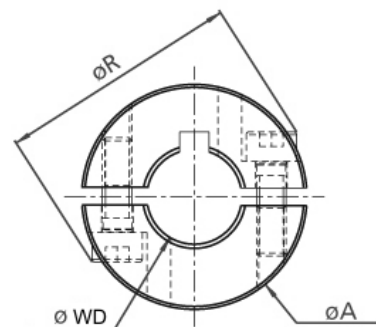
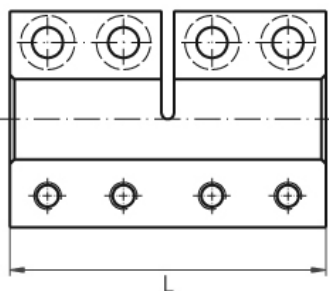


Bestellnummer	Nm max	WD	A	R	L	Bemerkung
471-600-0006	25	6	18	21,2	30	ohne Nut
471-600-0008	40	8	24	26,8	35	ohne Nut
471-600-0010	90	10	29	32,7	45	ohne Nut
471-600-0012	90	12	29	32,7	45	ohne Nut
471-600-0014	160	14	34	39,1	50	ohne Nut
471-600-0015	160	15	34	39,1	50	ohne Nut
471-600-0016	160	16	34	39,1	50	ohne Nut
471-600-0020	300	20	42	48,2	65	ohne Nut
471-600-0025	325	25	45	50,8	75	ohne Nut
471-600-0030	400	30	53	58,1	83	ohne Nut
471-600-0035	925	35	67	74,1	95	ohne Nut
471-600-0040	1100	40	77	83,4	108	ohne Nut
471-600-0050	1875	50	85	93,2	124	ohne Nut
471-600-1006	25	6	18	21,2	30	mit Nut
471-600-1008	40	8	24	26,8	35	mit Nut
471-600-1010	90	10	29	32,7	45	mit Nut
471-600-1012	90	12	29	32,7	45	mit Nut
471-600-1014	160	14	34	39,1	50	mit Nut
471-600-1015	160	15	34	39,1	50	mit Nut
471-600-1016	160	16	34	39,1	50	mit Nut
471-600-1020	300	20	42	48,2	65	mit Nut
471-600-1025	325	25	45	50,8	75	mit Nut
471-600-1030	400	30	53	58,1	83	mit Nut
471-600-1035	925	35	67	74,1	95	mit Nut
471-600-1040	1100	40	77	83,4	108	mit Nut
471-600-1050	1875	50	85	93,2	124	mit Nut

Werkstoff: **Stahl C45
brüniert
DIN 912**
Güte: **12.9**

Für unterschiedliche Wellendurchmesser.
Bohrungsdurchmesser WD min kann bis WD max aufgebohrt werden, zusätzlich ist es möglich eine Nut entsprechend des Bohrungsdurchmessers nach DIN einzubringen.

Hinweis:
Die Übertragung des Drehmoments erfolgt kraftschlüssig. Das maximale Drehmoment kann nur bei optimaler Maßhaltigkeit der Wellen, bei genau fluchtenden Wellenenden sowie fachgerechter Montage erreicht werden.

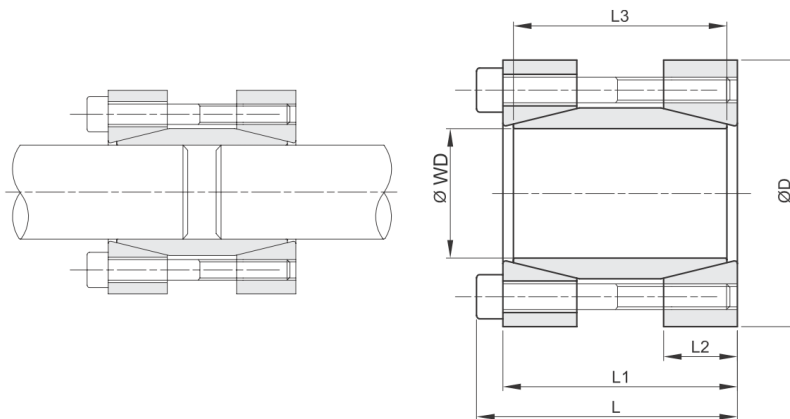


Bestellnummer	WD min / Nm min	WD max / Nm max	A	R	L	Bemerkung
472-000-0020	10/100	20/350	44	58,5	65	ohne Nut, 10mm vorgebohrt
472-000-0030	20/350	30/475	55	57,7	83	ohne Nut, 20mm vorgebohrt
472-000-0040	30/475	40/1325	77	79,2	108	ohne Nut, 30mm vorgebohrt
472-000-0050	40/1325	50/2250	85	93,5	124	ohne Nut, 40mm vorgebohrt

**Qualitäts-Kupplung,
geeignet für sehr hohe Drehmomente.**

Toleranzen: Welle h8
Oberflächenrauigkeit: Rt max 16 µm

Geeignet für starre Verbindungen
zwischen zwei fluchtenden Wellen.



Bestellnummer	WD	D	L	L1	L2	L3	Dr. Mt (nM)	Ax-Kr. F ax. KN	W. pw N/mm ²
475-000-0017	17	50	56	50	16,0	44	179	21	166
475-000-0018	18	50	56	50	16,0	44	190	21	157
475-000-0019	19	50	56	50	16,0	44	200	21	149
475-000-0020	20	50	56	50	16,0	44	211	21	141
475-000-0024	24	55	66	60	18,5	54	378	32	144
475-000-0025	25	55	66	60	18,5	54	394	32	138
475-000-0028	28	60	66	60	18,5	54	442	32	123
475-000-0030	30	60	66	60	18,5	54	473	32	115
475-000-0032	32	63	66	60	18,5	54	505	32	108
475-000-0035	35	75	83	75	22,0	67	682	39	98
475-000-0038	38	75	83	75	22,0	67	741	39	90
475-000-0040	40	75	83	75	22,0	67	780	39	86
475-000-0042	42	78	83	75	22,0	67	819	39	82
475-000-0045	45	85	93	85	24,5	76	1317	59	101
475-000-0048	48	90	93	85	24,5	76	1405	59	95
475-000-0050	50	90	93	85	24,5	76	1463	59	91
475-000-0055	55	94	93	85	24,5	76	2147	78	110
475-000-0060	60	100	93	85	24,5	76	2343	78	101
475-000-0065	65	105	93	85	24,5	76	2538	78	93
475-000-0070	70	115	110	100	29,0	90	4321	123	116