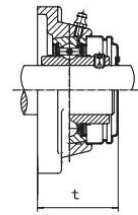
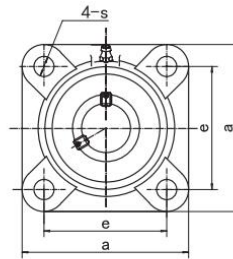
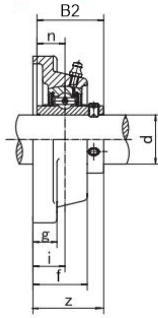


Serie: UCF 200

4-Loch Graugussgehäuse mit Schmiernippel.

Der Lagerinnenring wird mit 2 Inbus-schrauben auf der Welle befestigt.



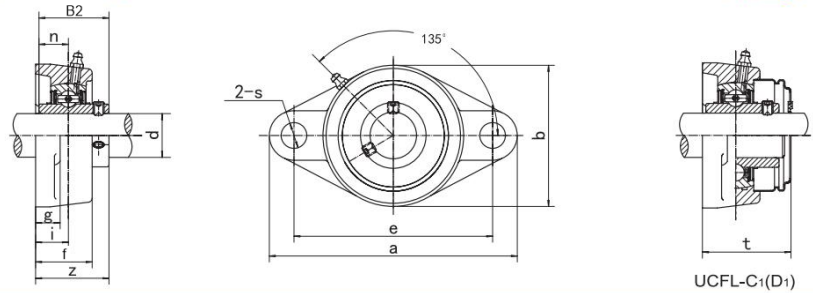
UCF-C₁(D₁)

Bestellnummer	Typ	d	a	e	i	g	f	s	z	t	B2	n
300-004-0201	UCF201	12	86	64	15	12	25,5	12	33,3	37,5	31,0	12,7
300-004-0202	UCF202	15	86	64	15	12	25,5	12	33,3	37,5	31,0	12,7
300-004-0203	UCF203	17	86	64	15	12	25,5	12	33,3	37,5	31,0	12,7
300-004-0204	UCF204	20	86	64	15	12	25,5	12	33,3	37,5	31,0	12,7
300-004-0205	UCF205	25	95	70	16	14	27,0	12	35,8	40,0	34,1	14,3
300-004-0206	UCF206	30	108	83	18	14	31,0	12	40,2	44,5	38,1	15,9
300-004-0207	UCF207	35	117	92	19	16	34,0	14	44,4	48,5	42,9	17,5
300-004-0208	UCF208	40	130	102	21	16	36,0	16	51,2	55,5	49,2	19,0
300-004-0209	UCF209	45	137	105	22	18	38,0	16	52,2	56,5	49,2	19,0
300-004-0210	UCF210	50	143	111	22	18	40,0	16	54,6	59,5	51,6	19,0
300-004-0211	UCF211	55	162	130	25	20	43,0	19	58,4	63,0	55,6	22,2
300-004-0212	UCF212	60	175	143	29	20	48,0	19	68,7	73,5	65,1	25,4
300-004-0213	UCF213	65	187	149	30	22	50,0	19	69,7	74,5	65,1	25,4
300-004-0214	UCF214	70	193	152	31	22	54,0	19	75,4	81,5	74,6	30,2
300-004-0215	UCF215	75	200	159	34	22	56,0	19	78,5	83,5	77,8	33,3
300-004-0216	UCF216	80	208	165	34	22	58,0	23	83,3	88,5	82,6	33,3
300-004-0217	UCF217	85	220	175	36	24	63,0	23	87,6	92,6	85,7	34,1
300-004-0218	UCF218	90	235	187	40	24	68,0	23	96,3	101,5	96,0	39,7

Serie: UCFL 200

2-Loch Graugussgehäuse mit Schmiernippel.

Der Lagerinnenring wird mit 2 Inbusschrauben auf der Welle befestigt.

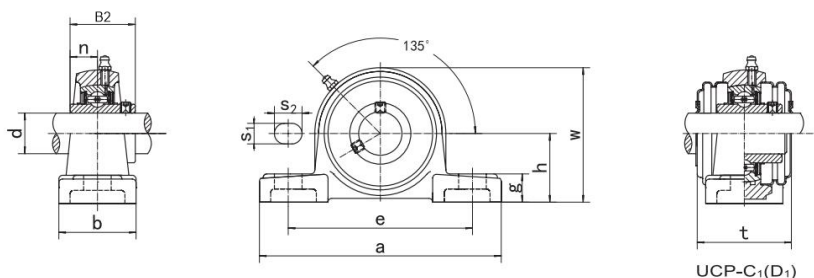


Bestellnummer	Typ	d	a	e	i	g	f	s	b	z	t	B2	n
300-005-0201	UCFL201	12	113	90	15	11	25,5	12	60	33,3	37,5	31,0	12,7
300-005-0202	UCFL202	15	113	90	15	11	25,5	12	60	33,3	37,5	31,0	12,7
300-005-0203	UCFL203	17	113	90	15	11	25,5	12	60	33,3	37,5	31,0	12,7
300-005-0204	UCFL204	20	113	90	15	11	25,5	12	60	33,3	37,5	31,0	12,7
300-005-0205	UCFL205	25	130	99	16	13	27,0	16	68	35,8	40,0	34,1	14,3
300-005-0206	UCFL206	30	148	117	18	13	31,0	16	80	40,2	44,5	38,1	15,9
300-005-0207	UCFL207	35	161	130	19	14	34,0	16	90	44,4	48,5	42,9	17,5
300-005-0208	UCFL208	40	175	144	21	14	36,0	16	100	51,2	55,5	49,2	19,0
300-005-0209	UCFL209	45	188	148	22	15	38,0	19	108	52,2	56,5	49,2	19,0
300-005-0210	UCFL210	50	197	157	22	15	40,0	19	115	54,6	59,5	51,6	19,0
300-005-0211	UCFL211	55	224	184	25	18	43,0	19	130	58,4	63,0	55,6	22,2
300-005-0212	UCFL212	60	250	202	29	18	48,0	23	140	68,7	73,5	65,1	25,4
300-005-0213	UCFL213	65	258	210	30	22	50,0	23	155	69,7	74,5	65,1	25,4
300-005-0214	UCFL214	70	265	216	31	22	54,0	23	160	75,4	81,5	74,6	30,2
300-005-0215	UCFL215	75	275	225	34	22	56,0	23	165	78,5	83,5	77,8	33,3
300-005-0216	UCFL216	80	290	233	34	22	58,0	25	180	83,3	88,5	82,6	33,3
300-005-0217	UCFL217	85	305	248	36	24	63,0	25	190	87,6	92,6	85,7	34,1
300-005-0218	UCFL218	90	320	265	40	24	68,0	25	205	96,3	101,5	96,0	39,7

Serie: UCP 200

Graugussgehäuse mit Schmiernippel.

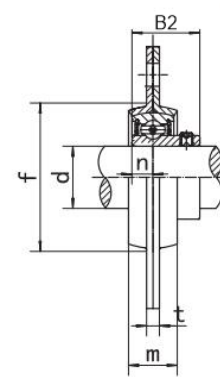
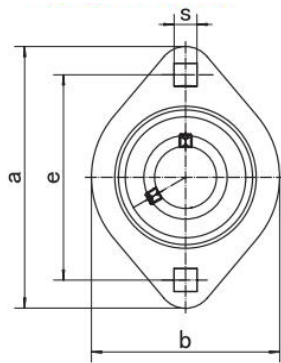
Der Lagerinnenring wird mit 2 Inbusschrauben auf der Welle befestigt.



Bestellnummer	Typ	d	h	a	e	b	s1	s2	g	w	t	B2	n
300-008-0201	UCP201	12	30,2	127	95	38	13	19	14	62	44,5	31,0	12,7
300-008-0202	UCP202	15	30,2	127	95	38	13	19	14	62	44,5	31,0	12,7
300-008-0203	UCP203	17	30,2	127	95	38	13	19	14	62	44,5	31,0	12,7
300-008-0204	UCP204	20	33,3	127	95	38	13	19	14	65	44,5	31,0	12,7
300-008-0205	UCP205	25	36,5	140	105	38	13	19	15	71	48,0	34,1	14,3
300-008-0206	UCP206	30	42,9	160	121	44	17	20	17	84	53,0	38,1	15,9
300-008-0207	UCP207	35	47,6	167	127	48	17	20	18	93	59,5	42,9	17,5
300-008-0208	UCP208	40	49,2	184	137	54	17	20	18	100	69,0	49,2	19,0
300-008-0209	UCP209	45	54,0	190	146	54	17	20	20	106	69,0	49,2	19,0
300-008-0210	UCP210	50	57,2	206	159	60	20	23	21	113	74,5	51,6	19,0
300-008-0211	UCP211	55	63,5	219	171	60	20	23	23	125	76,0	55,6	22,2
300-008-0212	UCP212	60	69,8	241	184	70	20	23	25	138	89,0	65,1	25,4
300-008-0213	UCP213	65	76,2	265	203	70	25	28	27	150	89,0	65,1	25,4
300-008-0214	UCP214	70	79,4	266	210	72	25	28	27	156	98,0	74,6	30,2
300-008-0215	UCP215	75	82,6	275	217	74	25	28	28	162	99,0	77,8	33,3
300-008-0216	UCP216	80	88,9	292	232	78	25	28	30	174	109,0	82,6	33,3
300-008-0217	UCP217	85	95,2	310	247	83	25	28	32	185	113,2	85,7	34,1
300-008-0218	UCP218	90	101,6	327	262	88	27	30	33	198	123,0	96,0	39,7

Serie: SBPFL 200

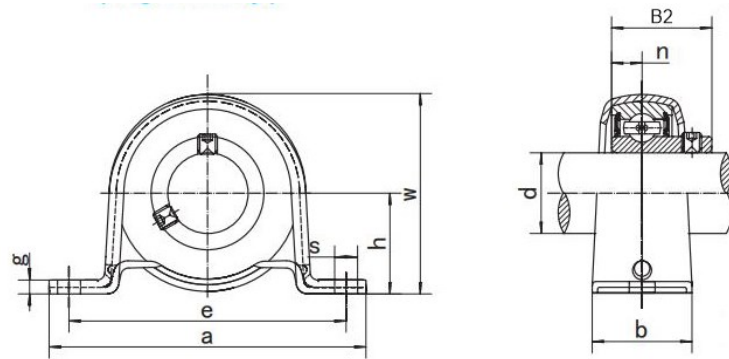
Gehäuseeinheit mit ovalem, verzinktem Blechgehäuse.



Bestellnummer	Typ	d	a	e	b	m	S	t	f	B2	n
301-003-0201	SBPFL201	12	81	63,5	59	14	7,1	4,0	49	22	6,0
301-003-0202	SBPFL202	15	81	63,5	59	14	7,1	4,0	49	22	6,0
301-003-0203	SBPFL203	17	81	63,5	59	14	7,1	4,0	49	22	6,0
301-003-0204	SBPFL204	20	90	71,5	67	16	9,0	4,0	56	25	7,0
301-003-0205	SBPFL205	25	95	76,0	71	18	9,0	5,2	60	27	7,5
301-003-0206	SBPFL206	30	113	90,5	84	18	11,0	5,2	71	30	8,0
301-003-0207	SBPFL207	35	122	100,0	94	20	11,0	5,2	81	32	8,5
301-003-0208	SBPFL208	40	148	119,0	100	21	13,5	6,8	91	34	9,0

Serie: SBPP 200

Stehlagereinheit mit verzinktem Blechgehäuse.



Bestellnummer	Typ	d	h	a	e	b	s	g	w	B2	n
301-004-0201	SBPP201	12	22,2	86	68,0	25	9,5	3,2	43,8	22,0	6,0
301-004-0202	SBPP202	15	22,2	86	68,0	25	9,5	3,2	43,8	22,0	6,0
301-004-0203	SBPP203	17	22,2	86	68,0	25	9,5	3,2	43,8	22,0	6,0
301-004-0204	SBPP204	20	25,4	98	76,0	32	9,5	3,2	50,5	25,0	7,0
301-004-0205	SBPP205	25	28,6	108	86,0	32	11,5	4,0	56,6	27,0	7,5
301-004-0206	SBPP206	30	33,3	117	95,0	38	11,5	4,0	66,3	30,0	8,0
301-004-0207	SBPP207	35	39,7	129	106,0	42	11,5	4,6	78,0	32,0	8,5
301-004-0208	SBPP208	40	43,7	148	120,0	43	13,0	5,0	86,2	34,0	9,0
301-004-0209	SBPP209	45	46,8	156	128,0	45	13,0	6,0	92,3	41,2	10,2