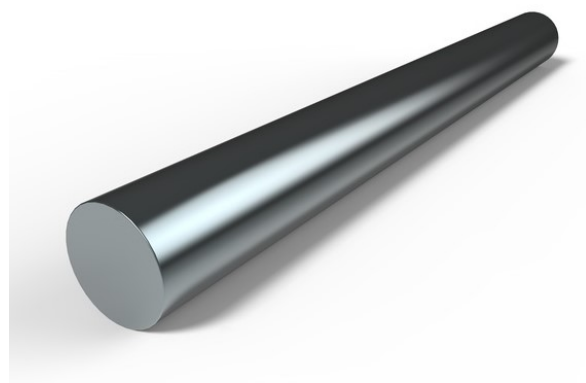


Werkstoff: **Stahl**

Präzisions-Wellenstahl Werkstoff CF53,
gehärtet und geschliffen

Durchmesser-Toleranz: ISO h6
Härte: 60-66 HRC

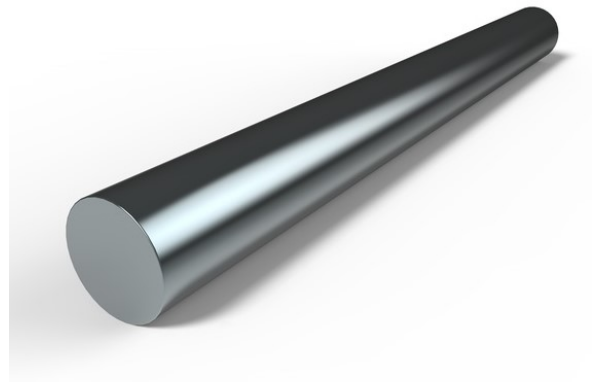


Bestellnummer	Durchmesser	Länge	Gewicht
100-005-0010	5	1000	0,15
100-005-0020	5	2000	0,30
100-006-0010	6	1000	0,22
100-006-0020	6	2000	0,44
100-008-0010	8	1000	0,40
100-008-0020	8	2000	0,80
100-010-0010	10	1000	0,62
100-010-0020	10	2000	1,24
100-012-0010	12	1000	0,89
100-012-0020	12	2000	1,78
100-014-0010	14	1000	1,21
100-014-0020	14	2000	2,42
100-015-0010	15	1000	1,39
100-015-0020	15	2000	2,78
100-016-0010	16	1000	1,58
100-016-0020	16	2000	3,16
100-018-0010	18	1000	2,00
100-018-0020	18	2000	4,00
100-020-0010	20	1000	2,47
100-020-0020	20	2000	4,94
100-025-0010	25	1000	3,85
100-025-0020	25	2000	7,70
100-030-0010	30	1000	5,55
100-030-0020	30	2000	11,10
100-035-0010	35	1000	7,55
100-035-0020	35	2000	15,10
100-040-0010	40	1000	9,87
100-040-0020	40	2000	19,74
100-050-0010	50	1000	15,40
100-050-0020	50	2000	30,80

Werkstoff: **Edelstahl**

Präzisions-Wellenstahl Edelstahl X46 rostfrei,
gehärtet und geschliffen

Durchmesser-Toleranz: ISO h6
Härte: 52-55 HRC



Bestellnummer	Durchmesser	Länge	Gewicht
100-608-0010	8	1000	0,40
100-608-0020	8	2000	0,80
100-612-0010	12	1000	0,89
100-612-0020	12	2000	1,78
100-616-0010	16	1000	1,58
100-616-0020	16	2000	3,16
100-618-0010	18	1000	2,00
100-618-0020	18	2000	4,00
100-620-0010	20	1000	2,47
100-620-0020	20	2000	4,94
100-625-0010	25	1000	3,85
100-625-0020	25	2000	7,70
100-630-0010	30	1000	5,55
100-630-0020	30	2000	11,10
100-640-0010	40	1000	9,87
100-640-0020	40	2000	19,74
100-650-0010	50	1000	15,40
100-650-0020	50	2000	30,80

