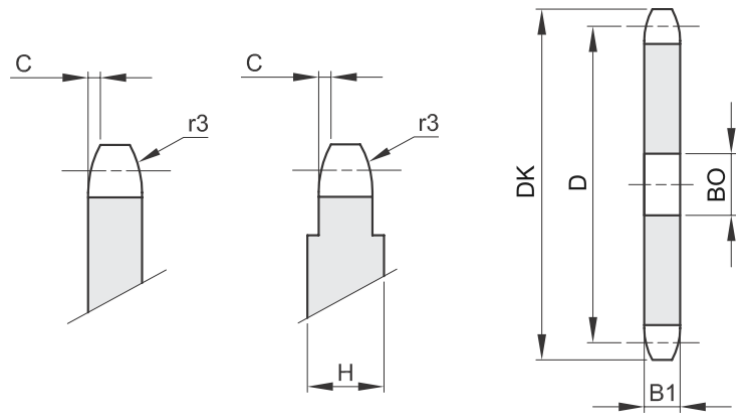


**ISO-Nr. :** **04 B-1**  
6 x 2,8 mm

Rollen Ø: 4,0 mm  
Werkstoff: Stahl C45



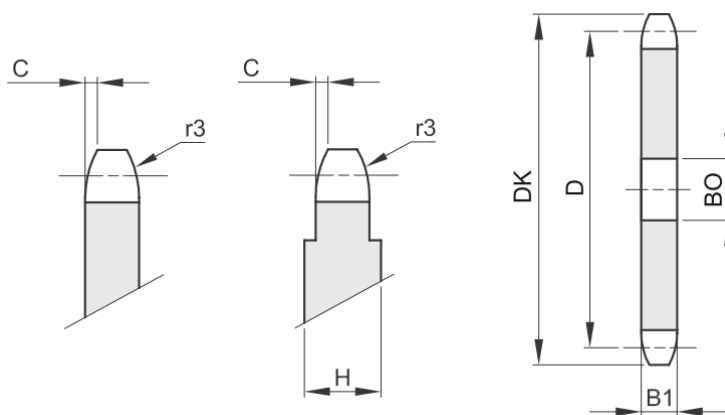
B1	C	r3	H (ab ZZ 51)
2,6	0,6	6,0	4,0

Bestellnummer	ZZ	DK	D	BO
600-061-0008	8	18,0	15,67	5
600-061-0009	9	19,9	17,54	5
600-061-0010	10	21,7	19,42	6
600-061-0011	11	23,6	21,30	6
600-061-0012	12	25,4	23,18	6
600-061-0013	13	27,3	25,05	8
600-061-0014	14	29,2	26,96	8
600-061-0015	15	31,1	28,86	8
600-061-0016	16	33,0	30,76	8
600-061-0017	17	35,0	32,65	8
600-061-0018	18	36,9	34,55	8
600-061-0019	19	38,8	36,44	8
600-061-0020	20	40,7	38,44	8
600-061-0021	21	42,6	40,25	8
600-061-0022	22	44,5	42,16	8
600-061-0023	23	46,4	44,06	8
600-061-0024	24	48,3	45,96	8
600-061-0025	25	50,2	47,87	8
600-061-0026	26	52,1	49,77	8
600-061-0027	27	54,0	51,67	8
600-061-0028	28	55,9	53,58	8
600-061-0030	30	59,8	57,42	8
600-061-0032	32	63,6	61,21	10
600-061-0033	33	65,5	63,11	10
600-061-0034	34	67,4	65,02	10
600-061-0035	35	69,3	66,93	10
600-061-0036	36	71,2	68,84	10
600-061-0037	37	73,1	70,75	10
600-061-0038	38	75,0	72,66	10
600-061-0040	40	78,9	76,47	10
600-061-0042	42	82,7	80,28	12
600-061-0045	45	88,5	86,01	12
600-061-0046	46	90,4	87,92	12

weitere siehe nächste Seite

**ISO-Nr. :** **04 B-1**  
6 x 2,8 mm

Rollen Ø: 4,0 mm  
Werkstoff: Stahl C45

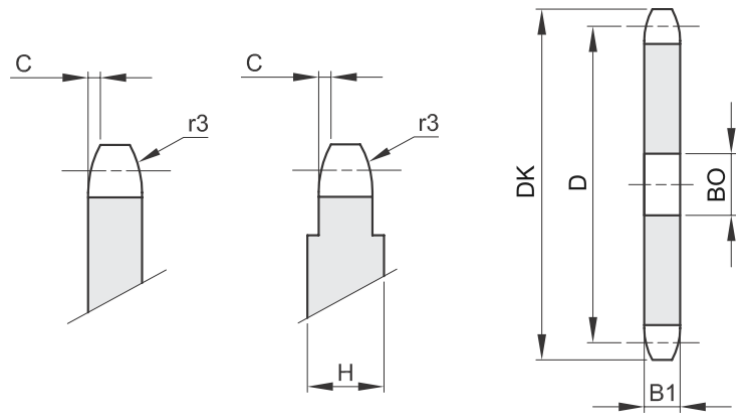


B1	C	r3	H (ab ZZ 51)
2,6	0,6	6,0	4,0

Bestellnummer	ZZ	DK	D	BO
600-061-0048	48	94,2	91,74	12
600-061-0050	50	98,0	95,55	12
600-061-0052	52	101,8	99,37	12
600-061-0054	54	105,6	103,17	12
600-061-0055	55	107,6	105,08	12
600-061-0056	56	109,5	107,00	12
600-061-0057	57	111,4	108,93	12
600-061-0058	58	113,3	110,82	12
600-061-0060	60	117,5	114,62	12
600-061-0062	62	120,9	118,45	16
600-061-0064	64	124,7	122,27	16
600-061-0065	65	126,6	124,18	16
600-061-0066	66	128,5	126,09	16
600-061-0070	70	136,2	133,73	16
600-061-0076	76	148,1	145,19	16
600-061-0080	80	155,3	152,82	16
600-061-0085	85	164,8	162,37	16
600-061-0090	90	174,4	171,92	16
600-061-0095	95	183,9	181,47	16
600-061-0100	100	193,5	191,01	16
600-061-0114	114	220,2	217,75	16
600-061-0120	120	231,7	229,20	16
600-061-0125	125	241,2	238,75	16

**ISO-Nr. :** **05 B-1**  
**8 x 3,0 mm**

Rollen Ø: 5,0 mm  
 Werkstoff: Stahl C45



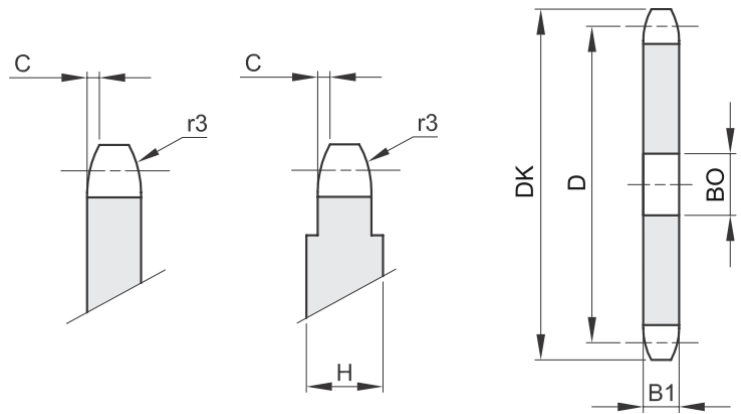
B1	C	r3	H (ab ZZ 46)
2,8	0,8	8,0	4,0

Bestellnummer	ZZ	DK	D	BO
600-081-0008	8	23,4	20,90	6
600-081-0009	9	25,9	23,39	6
600-081-0010	10	28,4	25,89	8
600-081-0011	11	31,0	28,39	8
600-081-0012	12	33,7	30,91	8
600-081-0013	13	36,7	33,42	8
600-081-0014	14	39,2	35,95	8
600-081-0015	15	41,7	38,48	8
600-081-0016	16	44,2	41,01	8
600-081-0017	17	46,7	43,53	8
600-081-0018	18	49,2	46,07	8
600-081-0019	19	51,7	48,61	8
600-081-0020	20	54,2	51,14	8
600-081-0021	21	57,2	53,67	10
600-081-0022	22	59,4	56,21	10
600-081-0023	23	62,2	58,75	10
600-081-0024	24	64,7	61,29	10
600-081-0025	25	67,2	63,83	10
600-081-0026	26	69,7	66,37	10
600-081-0027	27	72,3	68,91	10
600-081-0028	28	74,7	71,45	10
600-081-0029	29	77,2	73,99	10
600-081-0030	30	80,2	76,53	10
600-081-0031	31	82,7	79,08	10
600-081-0032	32	85,2	81,61	10
600-081-0033	33	87,7	84,16	10
600-081-0034	34	90,2	86,70	10
600-081-0035	35	92,7	89,24	10
600-081-0036	36	95,2	91,79	10
600-081-0037	37	97,7	94,33	12
600-081-0038	38	100,2	96,88	12
600-081-0039	39	102,7	99,42	12
600-081-0040	40	105,2	101,97	12

weitere siehe nächste Seite

**ISO-Nr. :** **05 B-1**  
8 x 3,0 mm

Rollen Ø: 5,0 mm  
Werkstoff: Stahl C45

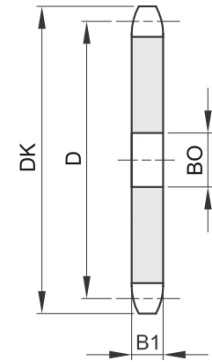
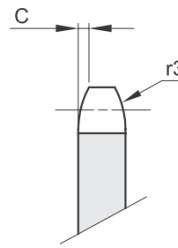


B1	C	r3	H (ab ZZ 46)
2,8	0,8	8,0	4,0

Bestellnummer	ZZ	DK	D	BO
600-081-0042	42	111,0	107,05	12
600-081-0044	44	116,1	112,14	12
600-081-0045	45	118,6	114,69	12
600-081-0046	46	121,2	117,23	12
600-081-0048	48	125,5	122,32	12
600-081-0050	50	131,5	127,41	12
600-081-0052	52	136,6	132,49	16
600-081-0054	54	141,7	137,59	16
600-081-0055	55	144,2	140,13	16
600-081-0057	57	149,3	145,22	16
600-081-0058	58	151,9	147,77	16
600-081-0060	60	156,0	152,85	16
600-081-0062	62	162,2	157,95	16
600-081-0064	64	167,3	163,04	16
600-081-0065	65	169,8	165,58	16
600-081-0070	70	182,6	178,31	16
600-081-0075	75	195,3	191,04	20
600-081-0076	76	196,7	193,59	20
600-081-0080	80	208,1	203,77	20
600-081-0085	85	220,8	216,50	20
600-081-0090	90	233,6	229,23	20
600-081-0095	95	246,3	241,96	20
600-081-0100	100	259,1	254,68	20
600-081-0114	114	294,8	290,33	20
600-081-0120	120	310,1	305,61	20
600-081-0125	125	322,8	318,34	20

**ISO-Nr. :** **06 B-1**  
9,525 x 5,72 mm  
3/8" x 7/32"

Rollen Ø: 6,35 mm  
Werkstoff: Stahl C45



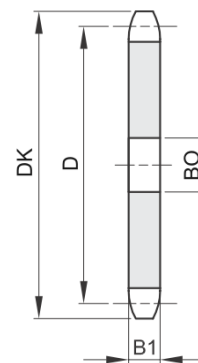
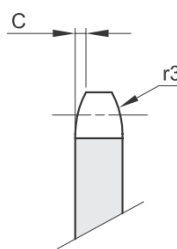
B1	C	r3
5,3	1,0	10,0

Bestellnummer	ZZ	DK	D	BO
600-101-0008	8	28,6	24,89	6
600-101-0009	9	31,5	27,85	8
600-101-0010	10	34,5	30,82	8
600-101-0011	11	37,5	33,80	8
600-101-0012	12	40,5	36,80	8
600-101-0013	13	43,5	39,80	8
600-101-0014	14	46,5	42,80	8
600-101-0015	15	49,5	45,81	8
600-101-0016	16	52,5	48,82	10
600-101-0017	17	55,5	51,83	10
600-101-0018	18	58,6	54,85	10
600-101-0019	19	61,6	57,87	10
600-101-0020	20	64,6	60,89	10
600-101-0021	21	67,6	63,91	10
600-101-0022	22	70,6	66,93	10
600-101-0023	23	73,7	69,95	10
600-101-0024	24	76,7	72,97	10
600-101-0025	25	79,7	76,00	10
600-101-0026	26	82,7	79,02	10
600-101-0027	27	85,7	82,04	10
600-101-0028	28	88,8	85,07	10
600-101-0029	29	91,8	88,09	10
600-101-0030	30	94,8	91,12	10
600-101-0031	31	97,9	94,15	12
600-101-0032	32	100,9	97,17	12
600-101-0033	33	103,9	100,20	12
600-101-0034	34	106,9	103,23	12
600-101-0035	35	110,0	106,26	12
600-101-0036	36	113,0	109,29	12
600-101-0037	37	116,0	112,32	12
600-101-0038	38	119,0	115,34	12
600-101-0039	39	122,1	118,37	12
600-101-0040	40	125,1	121,40	12

weitere siehe nächste Seite

**ISO-Nr. :** **06 B-1**  
 9,525 x 5,72 mm  
 3/8" x 7/32"

Rollen Ø: 6,35 mm  
 Werkstoff: Stahl C45



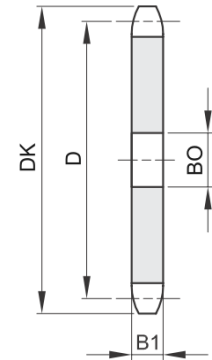
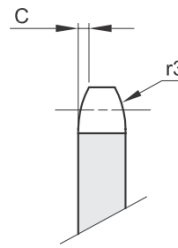
B1	C	r3
5,3	1,0	10,0

Bestellnummer	ZZ	DK	D	BO
600-101-0041	41	129,0	124,43	16
600-101-0042	42	132,1	127,46	16
600-101-0043	43	135,1	130,49	16
600-101-0044	44	138,1	133,52	16
600-101-0045	45	141,1	136,54	16
600-101-0046	46	144,2	139,58	16
600-101-0047	47	147,2	142,61	16
600-101-0048	48	150,2	145,64	16
600-101-0049	49	153,3	148,66	16
600-101-0050	50	156,3	151,69	20
600-101-0051	51	159,3	154,72	20
600-101-0052	52	162,4	157,75	20
600-101-0053	53	165,4	160,78	20
600-101-0054	54	168,4	163,82	20
600-101-0055	55	171,4	166,85	20
600-101-0056	56	174,5	169,88	20
600-101-0057	57	177,5	172,91	20
600-101-0058	58	180,5	175,93	20
600-101-0060	60	186,6	181,99	20
600-101-0062	62	192,7	188,06	20
600-101-0064	64	198,7	194,12	20
600-101-0065	65	201,8	197,15	20
600-101-0066	66	204,8	200,18	20
600-101-0068	68	210,8	206,24	20
600-101-0070	70	216,9	212,30	20
600-101-0072	72	223,0	218,37	20
600-101-0075	75	232,1	227,46	20
600-101-0076	76	235,1	230,49	20
600-101-0080	80	247,2	242,61	20
600-101-0085	85	262,4	257,77	25
600-101-0090	90	277,5	272,93	25
600-101-0095	95	292,7	288,08	25
600-101-0100	100	307,8	303,25	25

weitere siehe nächste Seite

**ISO-Nr. :** **06 B-1**  
9,525 x 5,72 mm  
3/8" x 7/32"

Rollen Ø: 6,35 mm  
Werkstoff: Stahl C45

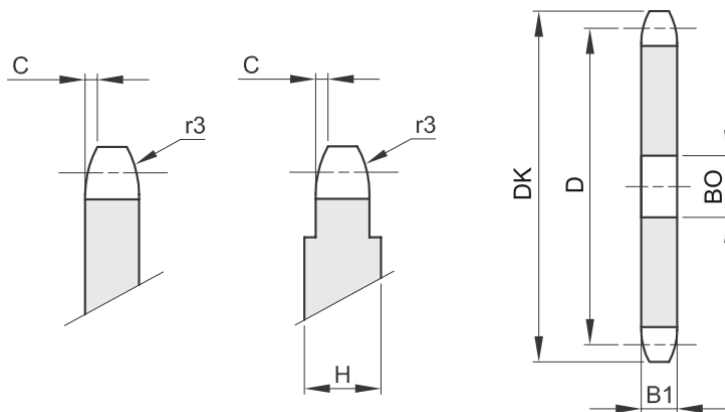


B1	C	r3
5,3	1,0	10,0

Bestellnummer	ZZ	DK	D	B0
600-101-0110	110	338,2	333,55	25
600-101-0114	114	350,3	345,68	25
600-101-0120	120	368,5	363,86	25
600-101-0125	125	383,6	379,02	25

**ISO-Nr. :** **081-1**  
12,7 x 3,3 mm

Rollen Ø: 7,75 mm  
Werkstoff: Stahl C45



B1	C	r3	H (ab ZZ 31)
3,0	0,8	13,0	4,0

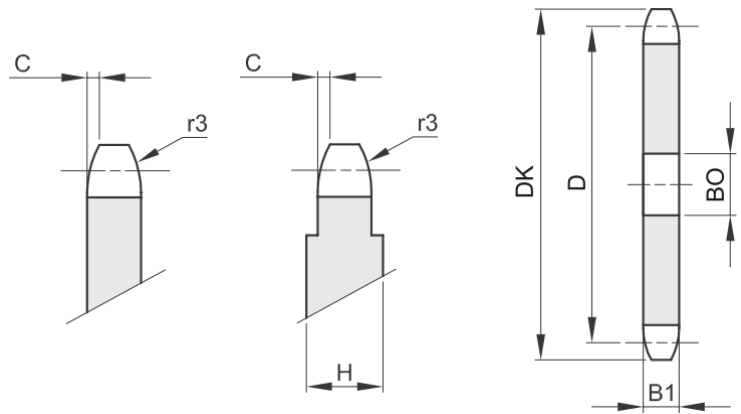
Bestellnummer	ZZ	DK	D	BO
600-211-0009	9	43,4	37,13	8
600-211-0010	10	47,4	41,10	8
600-211-0011	11	51,4	45,07	8
600-211-0012	12	55,4	49,07	8
600-211-0013	13	59,4	53,06	8
600-211-0014	14	63,4	57,07	8
600-211-0015	15	67,4	61,09	8
600-211-0016	16	71,4	65,10	8
600-211-0017	17	75,4	69,11	8
600-211-0018	18	79,4	73,14	8
600-211-0019	19	83,5	77,16	8
600-211-0020	20	87,5	81,19	8
600-211-0021	21	91,5	85,22	8
600-211-0022	22	95,5	89,24	10
600-211-0023	23	99,6	93,27	10
600-211-0024	24	103,6	97,29	12
600-211-0025	25	107,6	101,33	12
600-211-0026	26	111,7	105,36	12
600-211-0027	27	115,7	109,40	12
600-211-0028	28	119,7	113,42	12
600-211-0030	30	127,8	121,50	12
600-211-0032	32	135,9	129,56	12
600-211-0033	33	139,9	133,60	12
600-211-0034	34	143,9	137,64	12
600-211-0035	35	148,0	141,68	12
600-211-0036	36	152,0	145,72	16
600-211-0037	37	156,1	149,76	16
600-211-0038	38	160,1	153,80	16
600-211-0039	39	164,1	157,83	16
600-211-0040	40	168,2	161,87	16
600-211-0044	44	184,8	178,03	16
600-211-0045	45	188,9	182,07	16
600-211-0048	48	201,0	194,18	20

weitere siehe nächste Seite



**ISO-Nr. :** **081-1**  
12,7 x 3,3 mm

Rollen Ø: 7,75 mm  
Werkstoff: Stahl C45

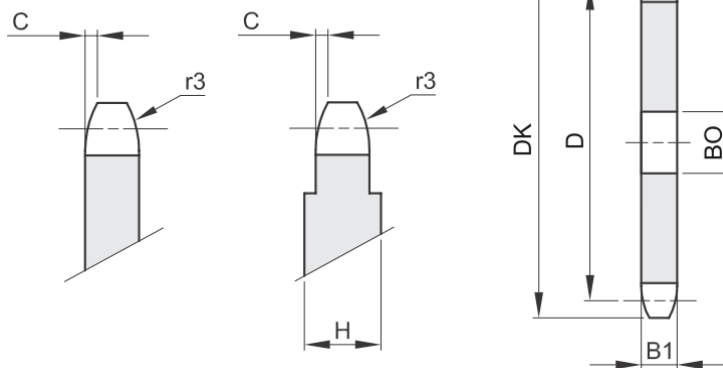


B1	C	r3	H (ab ZZ 31)
3,0	0,8	13,0	4,0

Bestellnummer	ZZ	DK	D	BO
600-211-0055	55	229,3	222,46	20
600-211-0056	56	233,3	226,50	20
600-211-0057	57	237,3	230,54	20
600-211-0060	60	249,5	242,66	20
600-211-0070	70	289,9	283,07	25

**ISO-Nr. :** **083-1**  
12,7 x 4,88 mm

Rollen Ø: 7,75 mm  
Werkstoff: Stahl C45



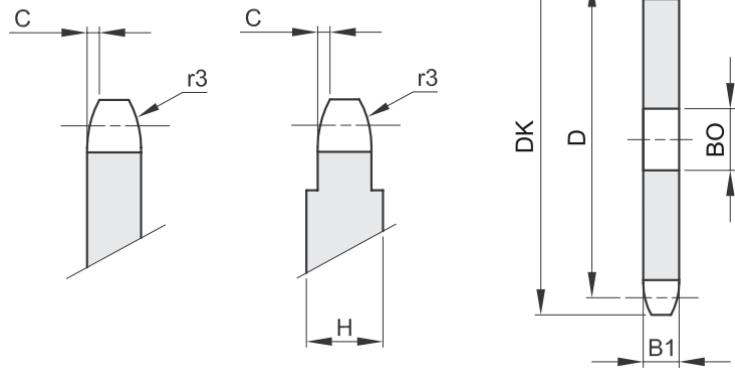
B1	C	r3	H (ab ZZ 90)
4,5	1,3	13,0	6,0

Bestellnummer	ZZ	DK	D	BO
600-231-0008	8	39,5	33,18	8
600-231-0009	9	43,4	37,13	8
600-231-0010	10	47,4	41,10	8
600-231-0011	11	51,4	45,07	8
600-231-0012	12	55,4	49,07	8
600-231-0013	13	59,4	53,06	8
600-231-0014	14	63,4	57,07	8
600-231-0015	15	67,4	61,09	8
600-231-0016	16	71,4	65,10	8
600-231-0017	17	75,4	69,11	8
600-231-0018	18	79,4	73,14	8
600-231-0019	19	83,5	77,16	8
600-231-0020	20	87,5	81,19	8
600-231-0021	21	91,5	85,22	8
600-231-0022	22	95,5	89,24	10
600-231-0023	23	99,6	93,27	10
600-231-0024	24	103,6	97,29	12
600-231-0025	25	107,6	101,33	12
600-231-0026	26	111,7	105,36	12
600-231-0027	27	115,7	109,40	12
600-231-0028	28	119,7	113,42	12
600-231-0029	29	123,8	117,46	12
600-231-0030	30	127,8	121,50	12
600-231-0031	31	131,8	125,54	12
600-231-0032	32	135,9	129,56	12
600-231-0033	33	139,9	133,60	12
600-231-0034	34	143,9	137,64	12
600-231-0035	35	148,0	141,68	12
600-231-0036	36	152,0	145,72	16
600-231-0037	37	156,1	149,76	16
600-231-0038	38	160,1	153,80	16
600-231-0039	39	164,1	157,83	16
600-231-0040	40	168,2	161,87	16

weitere siehe nächste Seite

**ISO-Nr. :** **083-1**  
12,7 x 4,88 mm

Rollen Ø: 7,75 mm  
Werkstoff: Stahl C45

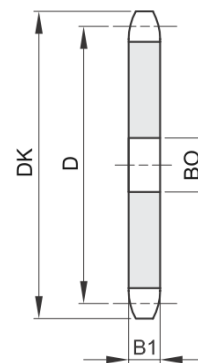
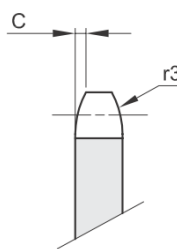


B1	C	r3	H (ab ZZ 90)
4,5	1,3	13,0	6,0

Bestellnummer	ZZ	DK	D	BO
600-231-0041	41	172,7	165,91	16
600-231-0042	42	176,7	169,95	16
600-231-0043	43	180,8	173,99	16
600-231-0044	44	184,8	178,03	16
600-231-0045	45	188,9	182,07	16
600-231-0046	46	192,9	186,10	20
600-231-0047	47	196,9	190,14	20
600-231-0048	48	201,0	194,18	20
600-231-0049	49	205,0	198,22	20
600-231-0050	50	209,1	202,26	20
600-231-0051	51	213,1	206,30	20
600-231-0052	52	217,1	210,34	20
600-231-0053	53	221,2	214,37	20
600-231-0054	54	225,2	218,43	20
600-231-0055	55	229,3	222,46	20
600-231-0056	56	233,3	226,50	20
600-231-0057	57	237,3	230,54	20
600-231-0058	58	241,4	234,58	20
600-231-0060	60	249,5	242,66	20
600-231-0064	64	265,6	258,82	20
600-231-0065	65	269,7	262,86	20
600-231-0068	68	281,8	274,99	25
600-231-0070	70	289,9	283,07	25
600-231-0072	72	298,0	291,16	25
600-231-0076	76	314,1	307,33	25
600-231-0080	80	330,3	323,48	25
600-231-0085	85	350,5	343,69	25
600-231-0100	100	411,1	404,31	25

**ISO-Nr. :** **08 B-1**  
 12,7 x 7,75 mm  
 1/2" x 5/16"

Rollen Ø: 8,51 mm  
 Werkstoff: Stahl C45



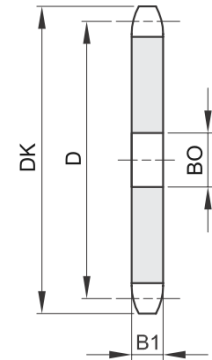
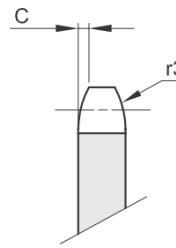
B1	C	r3
7,2	1,3	13,0

Bestellnummer	ZZ	DK	D	BO
600-201-0008	8	38,0	33,18	8
600-201-0009	9	42,0	37,13	8
600-201-0010	10	45,9	41,10	8
600-201-0011	11	49,9	45,07	10
600-201-0012	12	53,9	49,07	10
600-201-0013	13	57,9	53,06	10
600-201-0014	14	61,9	57,07	10
600-201-0015	15	65,9	61,09	10
600-201-0016	16	69,9	65,10	10
600-201-0017	17	74,0	69,11	10
600-201-0018	18	78,0	73,14	10
600-201-0019	19	82,0	77,16	10
600-201-0020	20	86,0	81,19	10
600-201-0021	21	90,1	85,22	12
600-201-0022	22	94,1	89,24	12
600-201-0023	23	98,1	93,27	12
600-201-0024	24	102,1	97,29	12
600-201-0025	25	106,2	101,33	12
600-201-0026	26	110,2	105,36	16
600-201-0027	27	114,2	109,40	16
600-201-0028	28	118,3	113,42	16
600-201-0029	29	122,3	117,46	16
600-201-0030	30	126,3	121,50	16
600-201-0031	31	130,4	125,54	16
600-201-0032	32	134,4	129,56	16
600-201-0033	33	138,4	133,60	16
600-201-0034	34	142,5	137,64	16
600-201-0035	35	146,5	141,68	16
600-201-0036	36	150,6	145,72	16
600-201-0037	37	154,6	149,76	16
600-201-0038	38	158,6	153,80	16
600-201-0039	39	162,7	157,83	16
600-201-0040	40	166,7	161,87	16

weitere siehe nächste Seite

**ISO-Nr. :** **08 B-1**  
 12,7 x 7,75 mm  
 1/2" x 5/16"

Rollen Ø: 8,51 mm  
 Werkstoff: Stahl C45



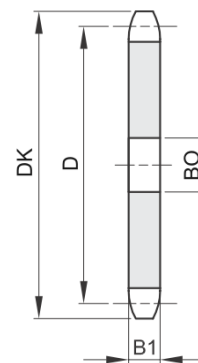
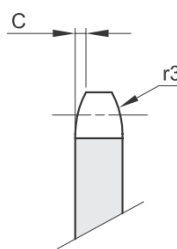
B1	C	r3
7,2	1,3	13,0

Bestellnummer	ZZ	DK	D	BO
600-201-0041	41	172,4	165,91	20
600-201-0042	42	176,5	169,95	20
600-201-0043	43	180,5	173,99	20
600-201-0044	44	184,6	178,03	20
600-201-0045	45	188,6	182,07	20
600-201-0046	46	192,6	186,10	20
600-201-0047	47	196,7	190,14	20
600-201-0048	48	200,7	194,18	20
600-201-0049	49	204,8	198,22	20
600-201-0050	50	208,8	202,26	20
600-201-0051	51	212,8	206,30	20
600-201-0052	52	216,9	210,34	20
600-201-0053	53	220,9	214,37	20
600-201-0054	54	225,0	218,43	20
600-201-0055	55	229,0	222,46	20
600-201-0056	56	233,0	226,50	20
600-201-0057	57	237,1	230,54	20
600-201-0058	58	241,1	234,58	20
600-201-0060	60	249,2	242,66	20
600-201-0062	62	257,3	250,75	25
600-201-0064	64	265,4	258,82	25
600-201-0065	65	269,4	262,86	25
600-201-0066	66	273,4	266,90	25
600-201-0068	68	281,5	274,99	25
600-201-0070	70	289,6	283,07	25
600-201-0072	72	297,7	291,16	25
600-201-0075	75	309,8	303,27	25
600-201-0076	76	313,9	307,33	25
600-201-0078	78	321,9	315,40	25
600-201-0080	80	330,0	323,48	25
600-201-0085	85	350,2	343,69	25
600-201-0090	90	370,4	363,90	25
600-201-0095	95	390,7	384,11	25

weitere siehe nächste Seite

**ISO-Nr. :** **08 B-1**  
 12,7 x 7,75 mm  
 1/2" x 5/16"

Rollen Ø: 8,51 mm  
 Werkstoff: Stahl C45

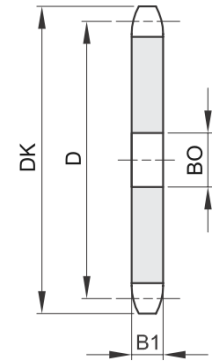
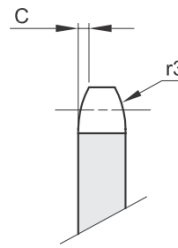


B1	C	r3
7,2	1,3	13,0

Bestellnummer	ZZ	DK	D	B0
600-201-0100	100	410,9	404,31	25
600-201-0110	110	451,3	444,74	25
600-201-0114	114	467,4	460,90	25
600-201-0120	120	491,7	485,16	25
600-201-0125	125	511,0	505,37	25

**ISO-Nr. :** **10 B-1**  
15,875 x 9,65 mm  
5/8" x 3/8"

Rollen Ø: 10,16 mm  
Werkstoff: Stahl C45



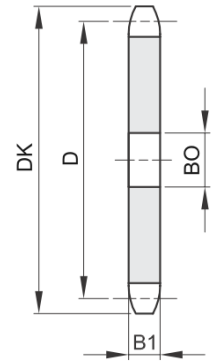
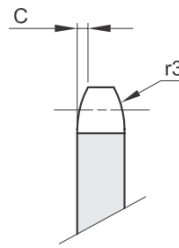
B1	C	r3
9,1	1,6	16,0

Bestellnummer	ZZ	DK	D	BO
600-301-0008	8	48,4	41,48	10
600-301-0009	9	53,3	46,42	10
600-301-0010	10	58,3	51,37	10
600-301-0011	11	63,2	56,34	10
600-301-0012	12	68,2	61,34	10
600-301-0013	13	73,2	66,32	10
600-301-0014	14	78,2	71,34	12
600-301-0015	15	83,2	76,36	12
600-301-0016	16	88,3	81,37	12
600-301-0017	17	93,3	86,39	12
600-301-0018	18	98,3	91,42	12
600-301-0019	19	103,3	96,45	12
600-301-0020	20	108,4	101,49	12
600-301-0021	21	113,4	106,52	12
600-301-0022	22	118,4	111,55	12
600-301-0023	23	123,5	116,58	12
600-301-0024	24	128,5	121,62	12
600-301-0025	25	133,6	126,66	12
600-301-0026	26	138,6	131,70	16
600-301-0027	27	143,6	136,75	16
600-301-0028	28	148,7	141,78	16
600-301-0029	29	153,7	146,83	16
600-301-0030	30	158,8	151,87	16
600-301-0031	31	163,8	156,92	16
600-301-0032	32	168,9	161,95	16
600-301-0033	33	173,9	167,00	16
600-301-0034	34	178,9	172,05	16
600-301-0035	35	184,0	177,10	16
600-301-0036	36	189,0	182,15	20
600-301-0037	37	194,1	187,20	20
600-301-0038	38	199,1	192,24	20
600-301-0039	39	204,2	197,29	20
600-301-0040	40	209,2	202,34	20

weitere siehe nächste Seite

**ISO-Nr. :** **10 B-1**  
**15,875 x 9,65 mm**  
**5/8" x 3/8"**

Rollen Ø: 10,16 mm  
 Werkstoff: Stahl C45



B1	C	r3
9,1	1,6	16,0

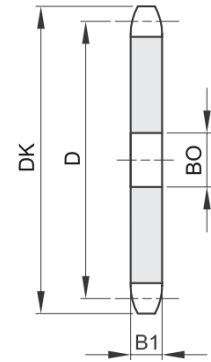
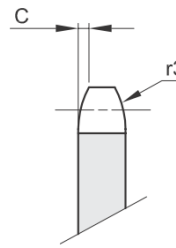
Bestellnummer	ZZ	DK	D	BO
600-301-0041	41	215,8	207,39	20
600-301-0042	42	220,8	212,44	20
600-301-0043	43	225,9	217,49	20
600-301-0044	44	230,9	222,53	20
600-301-0045	45	236,0	227,58	20
600-301-0046	46	241,0	236,63	20
600-301-0047	47	246,1	237,68	20
600-301-0048	48	251,1	242,73	20
600-301-0049	49	256,2	247,78	20
600-301-0050	50	261,2	252,82	20
600-301-0051	51	266,3	257,87	20
600-301-0052	52	271,3	262,92	20
600-301-0053	53	276,4	267,97	20
600-301-0054	54	281,4	273,03	20
600-301-0055	55	286,5	278,08	20
600-301-0056	56	291,5	283,13	25
600-301-0057	57	296,6	288,18	25
600-301-0058	58	301,6	293,23	25
600-301-0060	60	311,7	303,32	25
600-301-0062	62	321,8	313,43	25
600-301-0064	64	331,9	323,53	25
600-301-0065	65	337,0	328,58	25
600-301-0068	68	352,1	343,74	25
600-301-0070	70	362,2	353,84	25
600-301-0072	72	372,3	363,95	25
600-301-0075	75	387,5	379,09	25
600-301-0076	76	392,5	384,16	25
600-301-0078	78	402,6	394,25	25
600-301-0080	80	412,7	404,35	25
600-301-0085	85	438,0	429,62	30
600-301-0090	90	463,3	454,88	30
600-301-0095	95	488,5	480,14	30
600-301-0100	100	513,8	505,40	30

weitere siehe nächste Seite



**ISO-Nr. :** **10 B-1**  
15,875 x 9,65 mm  
5/8" x 3/8"

Rollen Ø: 10,16 mm  
Werkstoff: Stahl C45

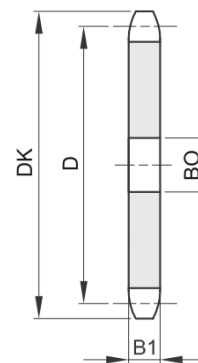
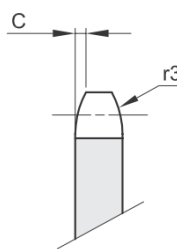


B1	C	r3
9,1	1,6	16,0

Bestellnummer	ZZ	DK	D	BO
600-301-0110	110	564,3	555,92	30
600-301-0114	114	584,5	576,13	30
600-301-0120	120	614,8	606,44	30
600-301-0125	125	640,1	631,71	30

**ISO-Nr. :** **12 B-1**  
 19,05 x 11,68 mm  
 3/4" x 7/16"

Rollen Ø: 12,07 mm  
 Werkstoff: Stahl C45



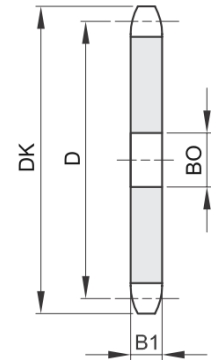
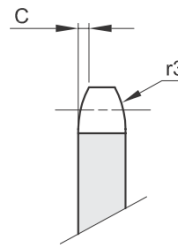
B1	C	r3
11,1	2,0	19,0

Bestellnummer	ZZ	DK	D	BO
600-401-0008	8	58,0	49,78	10
600-401-0009	9	63,9	55,70	10
600-401-0010	10	69,8	61,64	10
600-401-0011	11	75,8	67,61	12
600-401-0012	12	81,8	73,50	14
600-401-0013	13	87,8	79,59	14
600-401-0014	14	93,8	85,61	14
600-401-0015	15	99,8	91,63	14
600-401-0016	16	105,8	97,65	14
600-401-0017	17	111,9	103,67	14
600-401-0018	18	117,9	109,71	14
600-401-0019	19	123,9	115,75	14
600-401-0020	20	130,0	121,78	14
600-401-0021	21	136,0	127,82	16
600-401-0022	22	142,0	133,86	16
600-401-0023	23	148,1	139,90	16
600-401-0024	24	154,1	145,94	16
600-401-0025	25	160,2	152,00	16
600-401-0026	26	166,2	158,04	16
600-401-0027	27	172,3	164,09	16
600-401-0028	28	178,3	170,13	16
600-401-0029	29	184,4	176,19	16
600-401-0030	30	190,4	182,25	16
600-401-0031	31	196,5	188,31	20
600-401-0032	32	202,5	194,35	20
600-401-0033	33	208,6	200,40	20
600-401-0034	34	214,6	206,46	20
600-401-0035	35	220,7	212,52	20
600-401-0036	36	226,8	218,58	20
600-401-0037	37	232,8	224,64	20
600-401-0038	38	238,9	230,69	20
600-401-0039	39	244,9	236,75	20
600-401-0040	40	251,0	242,81	20

weitere siehe nächste Seite

**ISO-Nr. :** **12 B-1**  
 19,05 x 11,68 mm  
 3/4" x 7/16"

Rollen Ø: 12,07 mm  
 Werkstoff: Stahl C45



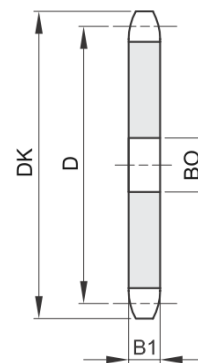
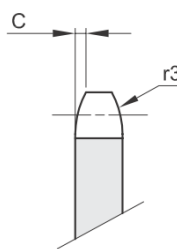
B1	C	r3
11,1	2,0	19,0

Bestellnummer	ZZ	DK	D	B0
600-401-0041	41	258,9	248,87	25
600-401-0042	42	265,0	254,93	25
600-401-0043	43	271,1	260,98	25
600-401-0044	44	277,1	267,03	25
600-401-0045	45	283,2	273,10	25
600-401-0046	46	289,2	279,16	25
600-401-0047	47	295,3	285,21	25
600-401-0048	48	301,4	291,27	25
600-401-0049	49	307,4	297,33	25
600-401-0050	50	313,5	303,39	25
600-401-0051	51	319,5	309,45	25
600-401-0052	52	325,6	315,50	25
600-401-0053	53	331,6	321,56	25
600-401-0054	54	337,7	327,64	25
600-401-0055	55	343,8	333,70	25
600-401-0056	56	349,8	339,75	25
600-401-0057	57	355,9	345,81	25
600-401-0058	58	362,0	351,87	25
600-401-0060	60	374,1	363,99	25
600-401-0062	62	386,2	376,12	25
600-401-0064	64	398,3	388,24	25
600-401-0065	65	404,4	394,29	25
600-401-0068	68	422,6	412,49	30
600-401-0070	70	434,7	424,61	30
600-401-0072	72	446,8	436,74	30
600-401-0075	75	465,0	454,91	30
600-401-0076	76	471,1	460,99	30
600-401-0078	78	483,2	473,10	30
600-401-0080	80	495,3	485,22	30
600-401-0085	85	525,6	515,55	30
600-401-0090	90	555,9	545,86	30
600-401-0095	95	586,2	576,17	30
600-401-0100	100	616,6	606,47	30

weitere siehe nächste Seite

**ISO-Nr. :** **12 B-1**  
 19,05 x 11,68 mm  
 3/4" x 7/16"

Rollen Ø: 12,07 mm  
 Werkstoff: Stahl C45

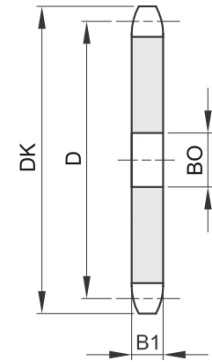
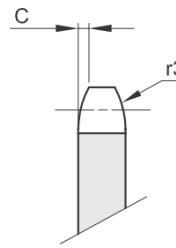


B1	C	r3
11,1	2,0	19,0

Bestellnummer	ZZ	DK	D	BO
600-401-0110	110	677,2	667,11	30
600-401-0114	114	701,4	691,36	30
600-401-0120	120	737,8	727,74	30
600-401-0125	125	768,1	758,05	30

**ISO-Nr. :** **16 B-1**  
 25,4 x 17,02 mm  
 1" x 17,02 mm

Rollen Ø: 15,88 mm  
 Werkstoff: Stahl C45



B1	C	r3
16,2	2,5	26,0

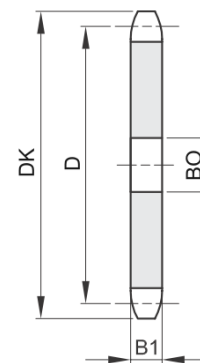
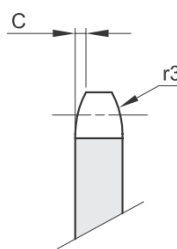
Bestellnummer	ZZ	DK	D	BO
600-501-0008	8	77,9	66,37	16
600-501-0009	9	85,8	74,27	16
600-501-0010	10	93,8	82,19	16
600-501-0011	11	101,7	90,14	16
600-501-0012	12	109,7	98,14	16
600-501-0013	13	117,7	106,12	16
600-501-0014	14	125,7	114,15	16
600-501-0015	15	133,7	122,17	16
600-501-0016	16	141,8	130,20	20
600-501-0017	17	149,8	138,22	20
600-501-0018	18	157,8	146,28	20
600-501-0019	19	165,9	154,33	20
600-501-0020	20	173,9	162,38	20
600-501-0021	21	182,0	170,43	20
600-501-0022	22	190,1	178,48	20
600-501-0023	23	198,1	186,53	20
600-501-0024	24	206,2	194,59	20
600-501-0025	25	214,2	202,66	20
600-501-0026	26	222,3	210,72	20
600-501-0027	27	230,4	218,79	20
600-501-0028	28	238,4	226,85	20
600-501-0029	29	246,5	234,92	20
600-501-0030	30	254,6	243,00	20
600-501-0031	31	262,6	251,08	25
600-501-0032	32	270,7	259,13	25
600-501-0033	33	278,8	267,21	25
600-501-0034	34	286,9	275,28	25
600-501-0035	35	294,9	283,36	25
600-501-0036	36	303,0	291,44	25
600-501-0037	37	311,1	299,51	25
600-501-0038	38	319,2	307,59	25
600-501-0039	39	327,2	315,67	25
600-501-0040	40	335,3	323,73	25

weitere siehe nächste Seite



**ISO-Nr. :** **16 B-1**  
 25,4 x 17,02 mm  
 1" x 17,02 mm

Rollen Ø: 15,88 mm  
 Werkstoff: Stahl C45



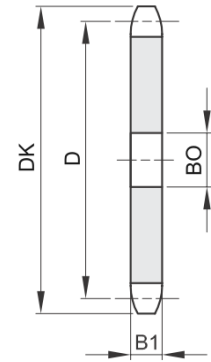
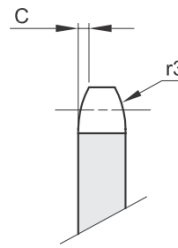
B1	C	r3
16,2	2,5	26,0

Bestellnummer	ZZ	DK	D	BO
600-501-0041	41	345,6	331,82	25
600-501-0042	42	353,7	339,90	25
600-501-0043	43	361,7	347,98	25
600-501-0044	44	369,8	356,06	25
600-501-0045	45	377,9	364,12	25
600-501-0046	46	386,0	372,21	25
600-501-0047	47	394,1	380,29	25
600-501-0048	48	402,1	388,36	25
600-501-0049	49	410,2	396,44	25
600-501-0050	50	418,3	404,52	25
600-501-0051	51	426,4	412,60	30
600-501-0052	52	434,5	420,67	30
600-501-0053	53	442,5	428,75	30
600-501-0054	54	450,6	436,85	30
600-501-0055	55	458,7	444,93	30
600-501-0056	56	466,8	453,01	30
600-501-0057	57	474,9	461,07	30
600-501-0058	58	482,9	469,16	30
600-501-0060	60	499,1	485,32	30
600-501-0062	62	515,3	501,50	30
600-501-0064	64	531,4	517,65	30
600-501-0065	65	539,5	525,73	30
600-501-0068	68	563,8	549,98	30
600-501-0070	70	579,9	566,14	30
600-501-0072	72	596,1	582,32	30
600-501-0075	75	620,3	606,55	30
600-501-0076	76	628,4	614,65	30
600-501-0078	78	644,6	630,80	30
600-501-0080	80	660,7	646,96	30
600-501-0085	85	701,2	687,40	30
600-501-0090	90	741,6	727,81	30
600-501-0095	95	782,0	768,22	30
600-501-0100	100	822,4	808,63	30

weitere siehe nächste Seite

**ISO-Nr. :** **16 B-1**  
25,4 x 17,02 mm  
1" x 17,02 mm

Rollen Ø: 15,88 mm  
Werkstoff: Stahl C45

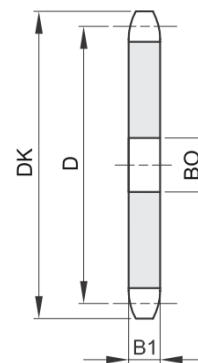
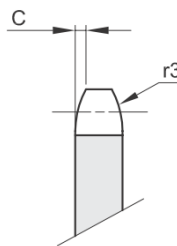


B1	C	r3
16,2	2,5	26,0

Bestellnummer	ZZ	DK	D	BO
600-501-0110	110	903,3	889,48	30
600-501-0114	114	935,6	921,82	30
600-501-0120	120	984,1	970,33	30
600-501-0125	125	1024,5	1010,73	30

**ISO-Nr. :** **20 B-1**  
**31,75 x 19,56 mm**  
**1" 1/4 x 3/4"**

Rollen Ø: 19,05 mm  
 Werkstoff: Stahl C45



B1	C	r3
18,5	3,5	32,0

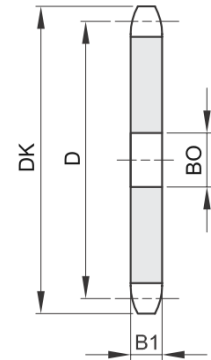
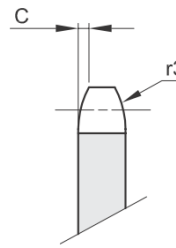
Bestellnummer	ZZ	DK	D	BO
600-601-0008	8	96,0	82,96	16
600-601-0009	9	106,5	92,84	16
600-601-0010	10	117,0	102,74	16
600-601-0011	11	127,0	112,68	20
600-601-0012	12	137,0	122,68	20
600-601-0013	13	147,5	132,65	20
600-601-0014	14	157,6	142,68	20
600-601-0015	15	167,7	152,72	20
600-601-0016	16	177,7	162,75	20
600-601-0017	17	187,7	172,78	20
600-601-0018	18	197,8	182,85	20
600-601-0019	19	207,9	192,91	20
600-601-0020	20	217,9	202,98	20
600-601-0021	21	228,0	213,04	25
600-601-0022	22	238,1	223,11	25
600-601-0023	23	248,2	233,17	25
600-601-0024	24	258,3	243,23	25
600-601-0025	25	268,4	253,33	25
600-601-0026	26	278,4	263,40	30
600-601-0027	27	288,5	273,48	30
600-601-0028	28	298,5	283,56	30
600-601-0029	29	308,6	293,65	30
600-601-0030	30	318,7	303,75	30
600-601-0031	31	328,8	313,85	30
600-601-0032	32	338,9	323,91	30
600-601-0033	33	349,0	334,01	30
600-601-0034	34	359,1	344,10	30
600-601-0035	35	369,2	354,20	30
600-601-0036	36	379,2	364,30	30
600-601-0037	37	389,3	374,39	30
600-601-0038	38	399,4	384,49	30
600-601-0039	39	409,5	394,59	30
600-601-0040	40	419,6	404,66	30

weitere siehe nächste Seite



**ISO-Nr. :** **20 B-1**  
31,75 x 19,56 mm  
1" 1/4 x 3/4"

Rollen Ø: 19,05 mm  
Werkstoff: Stahl C45

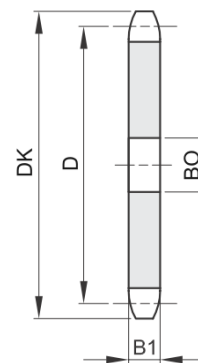
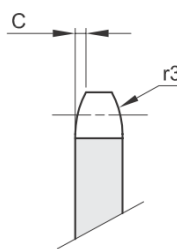


B1	C	r3
18,5	3,5	32,0

Bestellnummer	ZZ	DK	D	BO
600-601-0041	41	430,7	414,78	30
600-601-0042	42	440,8	424,88	30
600-601-0043	43	450,9	434,97	30
600-601-0044	44	461,0	445,07	30
600-601-0045	45	471,1	455,17	30
600-601-0046	46	481,2	465,26	30
600-601-0048	48	501,4	485,46	30
600-601-0050	50	521,6	505,65	30
600-601-0052	52	541,8	525,84	30
600-601-0054	54	562,0	546,07	30
600-601-0055	55	572,1	556,16	30
600-601-0056	56	582,2	566,26	30
600-601-0057	57	592,3	576,36	30
600-601-0058	58	602,4	586,45	30
600-601-0060	60	622,6	606,65	30
600-601-0064	64	663,0	647,06	30
600-601-0065	65	673,1	657,16	30
600-601-0070	70	723,6	707,67	30
600-601-0075	75	774,2	758,19	30
600-601-0076	76	784,3	768,32	30
600-601-0080	80	824,7	808,72	30
600-601-0085	85	875,2	859,25	30
600-601-0090	90	925,7	909,76	30
600-601-0095	95	976,2	960,28	30
600-601-0100	100	1026,7	1010,79	40
600-601-0114	114	1168,2	1152,26	40

**ISO-Nr. :** **24 B-1**  
**38,1 x 25,4 mm**  
**1" 1/2 x 1"**

Rollen Ø: 25,4 mm  
 Werkstoff: Stahl C45



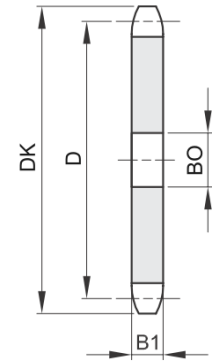
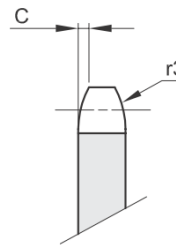
B1	C	r3
24,1	4,0	38,0

Bestellnummer	ZZ	DK	D	BO
600-701-0008	8	113,0	99,55	20
600-701-0009	9	125,0	111,40	20
600-701-0010	10	137,0	123,29	20
600-701-0011	11	149,0	135,21	25
600-701-0012	12	161,0	147,22	25
600-701-0013	13	173,0	159,18	25
600-701-0014	14	185,0	171,22	25
600-701-0015	15	197,0	183,26	25
600-701-0016	16	209,0	195,30	25
600-701-0017	17	221,0	207,34	25
600-701-0018	18	233,0	219,42	25
600-701-0019	19	245,5	231,49	25
600-701-0020	20	257,5	243,57	25
600-701-0021	21	270,5	255,65	30
600-701-0022	22	282,5	267,73	30
600-701-0023	23	294,5	279,80	30
600-701-0024	24	307,0	291,88	30
600-701-0025	25	319,0	304,00	30
600-701-0026	26	331,0	316,08	30
600-701-0027	27	343,0	328,19	30
600-701-0028	28	355,0	340,27	30
600-701-0029	29	367,5	352,38	30
600-701-0030	30	379,5	364,50	30
600-701-0031	31	391,5	376,62	30
600-701-0032	32	403,5	388,69	30
600-701-0033	33	415,5	400,81	30
600-701-0034	34	428,0	412,93	30
600-701-0035	35	440,0	425,04	30
600-701-0036	36	452,0	437,16	30
600-701-0037	37	464,0	449,27	30
600-701-0038	38	476,5	461,39	30
600-701-0040	40	501,5	485,62	30
600-701-0041	41	513,5	497,74	30

weitere siehe nächste Seite

**ISO-Nr. :** **24 B-1**  
38,1 x 25,4 mm  
1" 1/2 x 1"

Rollen Ø: 25,4 mm  
Werkstoff: Stahl C45

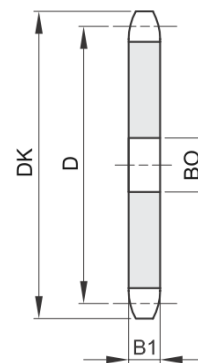
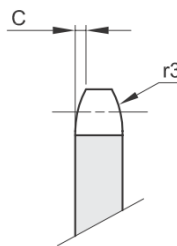


B1	C	r3
24,1	4,0	38,0

Bestellnummer	ZZ	DK	D	BO
600-701-0042	42	525,5	509,85	30
600-701-0045	45	562,0	546,20	30
600-701-0046	46	574,0	558,32	30
600-701-0048	48	598,5	582,55	30
600-701-0050	50	622,5	606,78	30
600-701-0052	52	647,0	631,01	30
600-701-0054	54	671,0	655,25	30
600-701-0055	55	683,5	667,40	30
600-701-0056	56	695,5	679,50	30
600-701-0057	57	707,5	691,63	30
600-701-0060	60	745,0	727,97	30
600-701-0062	62	769,0	752,24	40
600-701-0065	65	805,5	788,59	40
600-701-0070	70	866,0	849,21	40
600-701-0076	76	939,0	921,98	40
600-701-0080	80	987,5	970,44	40
600-701-0085	85	1048,0	1031,10	40
600-701-0095	95	1169,0	1152,33	40

**ISO-Nr. :** **28 B-1**  
 44,45 x 30,99 mm  
 1" 3/4 x 1" 1/4

Rollen Ø: 27,94 mm  
 Werkstoff: Stahl C45

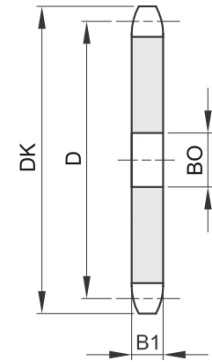
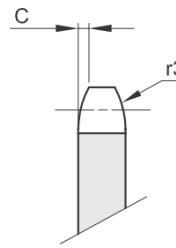


B1	C	r3
29,4	5,0	44,0

Bestellnummer	ZZ	DK	D	BO
600-751-0008	8	132,0	116,15	20
600-751-0009	9	146,0	129,96	20
600-751-0010	10	160,0	143,85	20
600-751-0011	11	174,0	157,77	25
600-751-0012	12	188,0	171,74	25
600-751-0013	13	204,0	185,75	25
600-751-0014	14	218,0	199,76	25
600-751-0015	15	232,0	213,79	25
600-751-0016	16	246,0	227,84	30
600-751-0017	17	260,0	241,90	30
600-751-0018	18	274,0	255,98	30
600-751-0019	19	289,0	270,06	30
600-751-0020	20	303,0	284,15	30
600-751-0021	21	317,0	298,24	30
600-751-0022	22	331,0	312,34	30
600-751-0023	23	345,0	326,44	30
600-751-0024	24	359,0	340,55	30
600-751-0025	25	373,0	354,66	30
600-751-0026	26	387,0	368,77	30
600-751-0027	27	401,0	382,88	30
600-751-0028	28	416,0	397,00	30
600-751-0030	30	444,0	425,24	30
600-751-0032	32	472,0	453,49	30
600-751-0034	34	500,0	481,75	30
600-751-0035	35	514,0	495,88	30
600-751-0036	36	529,0	510,01	30
600-751-0038	38	557,0	538,27	30
600-751-0040	40	585,0	566,54	30
600-751-0045	45	656,0	637,22	30
600-751-0050	50	726,0	707,91	30
600-751-0057	57	825,0	806,90	40
600-751-0060	60	869,0	849,32	40
600-751-0076	76	1095,0	1075,62	40

**ISO-Nr. :** **32 B-1**  
**50,8 x 30,99 mm**  
**2" x 1" 1/4**

Rollen Ø: 29,21 mm  
 Werkstoff: Stahl C45

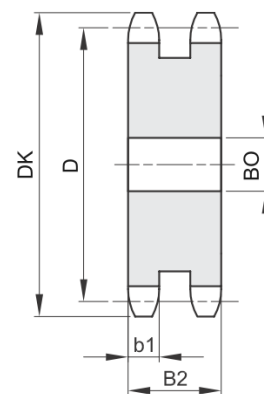
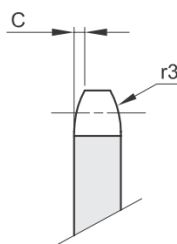


B1	C	r3
29,4	6,0	51,0

Bestellnummer	ZZ	DK	D	BO
600-801-0008	8	152,0	132,74	25
600-801-0009	9	168,0	148,54	25
600-801-0010	10	184,0	164,39	25
600-801-0011	11	200,0	180,31	30
600-801-0012	12	216,0	196,29	30
600-801-0013	13	235,0	212,29	30
600-801-0014	14	251,0	228,29	30
600-801-0015	15	267,0	244,30	30
600-801-0016	16	283,0	260,40	30
600-801-0017	17	299,0	276,46	30
600-801-0018	18	315,0	292,55	30
600-801-0019	19	331,0	308,66	30
600-801-0020	20	347,0	324,71	40
600-801-0021	21	363,0	340,82	40
600-801-0022	22	379,0	356,98	40
600-801-0023	23	396,0	373,08	40
600-801-0024	24	412,0	389,18	40
600-801-0025	25	428,0	405,33	40
600-801-0026	26	444,0	421,44	40
600-801-0028	28	476,0	453,69	40
600-801-0030	30	508,0	486,00	40
600-801-0032	32	541,0	518,27	40
600-801-0035	35	589,0	566,71	40
600-801-0038	38	638,0	615,16	40
600-801-0040	40	670,0	647,47	40
600-801-0045	45	751,0	728,24	40
600-801-0050	50	832,0	809,04	40
600-801-0057	57	945,0	922,16	40
600-801-0060	60	993,0	970,65	40
600-801-0076	76	1252,0	1229,27	40

**ISO-Nr. :** **05 B-2**  
8 x 3,0 mm

Rollen Ø: 5,0 mm  
Werkstoff: Stahl C45



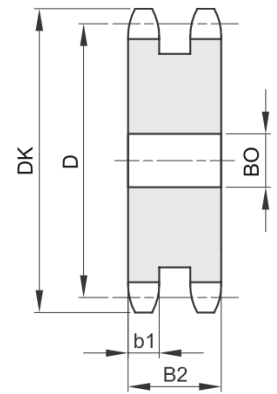
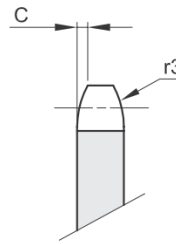
b1	B2	C	r3
2,7	8,3	0,8	8,0

Bestellnummer	ZZ	DK	D	BO
600-082-0008	8	23,4	20,90	8
600-082-0009	9	25,9	23,39	8
600-082-0010	10	28,4	25,89	8
600-082-0011	11	31,0	28,39	8
600-082-0012	12	33,7	30,91	8
600-082-0013	13	36,7	33,42	8
600-082-0014	14	39,2	35,95	8
600-082-0015	15	41,7	38,48	8
600-082-0016	16	44,2	41,01	10
600-082-0017	17	46,7	43,53	10
600-082-0018	18	49,2	46,07	10
600-082-0019	19	51,7	48,61	10
600-082-0021	21	57,2	53,67	10
600-082-0022	22	59,4	56,21	10
600-082-0023	23	62,2	58,75	10
600-082-0024	24	64,7	61,29	10
600-082-0025	25	67,2	63,83	10
600-082-0026	26	69,7	66,37	12
600-082-0028	28	74,7	71,45	12
600-082-0030	30	80,2	76,53	12
600-082-0032	32	85,2	81,61	12
600-082-0034	34	90,2	86,70	12
600-082-0035	35	92,7	89,24	12
600-082-0036	36	95,2	91,79	12
600-082-0038	38	100,2	96,88	12
600-082-0040	40	105,2	101,97	12
600-082-0046	46	121,2	117,23	16
600-082-0048	48	125,5	122,32	16
600-082-0050	50	131,5	127,41	16
600-082-0052	52	136,6	132,49	16
600-082-0056	56	146,8	142,68	16
600-082-0057	57	149,3	145,22	16
600-082-0060	60	156,0	152,85	16

weitere siehe nächste Seite

**ISO-Nr. :** **05 B-2**  
8 x 3,0 mm

Rollen Ø: 5,0 mm  
Werkstoff: Stahl C45



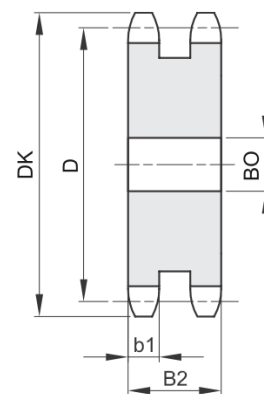
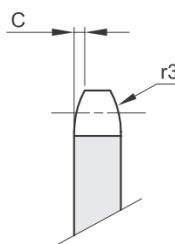
b1	B2	C	r3
2,7	8,3	0,8	8,0

Bestellnummer	ZZ	DK	D	BO
600-082-0065	65	169,8	165,58	20
600-082-0076	76	196,7	193,59	20
600-082-0080	80	208,1	203,77	20
600-082-0114	114	294,8	290,33	20

weitere siehe nächste Seite

**ISO-Nr. :** **06 B-2**  
 9,525 x 5,72 mm  
 3/8" x 7/32"

Rollen Ø: 6,35 mm  
 Werkstoff: Stahl C45



b1	B2	C	r3
5,2	15,4	1,0	10,0

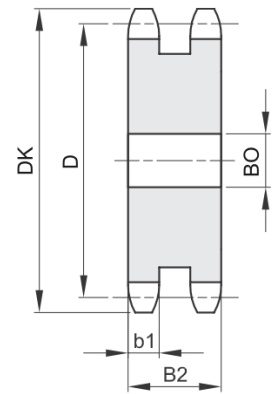
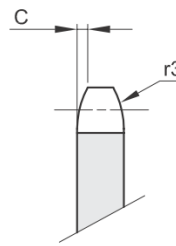
Bestellnummer	ZZ	DK	D	BO
600-102-0008	8	28,6	24,89	8
600-102-0009	9	31,5	27,85	8
600-102-0010	10	34,5	30,82	8
600-102-0011	11	37,5	33,80	10
600-102-0012	12	40,5	36,80	10
600-102-0013	13	43,5	39,80	10
600-102-0014	14	46,5	42,80	10
600-102-0015	15	49,5	45,81	10
600-102-0016	16	52,5	48,82	12
600-102-0017	17	55,5	51,83	12
600-102-0018	18	58,6	54,85	12
600-102-0019	19	61,6	57,87	12
600-102-0020	20	64,6	60,89	12
600-102-0021	21	67,6	63,91	12
600-102-0022	22	70,6	66,93	12
600-102-0023	23	73,7	69,95	12
600-102-0024	24	76,7	72,97	12
600-102-0025	25	79,7	76,00	12
600-102-0026	26	82,7	79,02	16
600-102-0027	27	85,7	82,04	16
600-102-0028	28	88,8	85,07	16
600-102-0029	29	91,8	88,09	16
600-102-0030	30	94,8	91,12	16
600-102-0031	31	97,9	94,15	16
600-102-0032	32	100,9	97,17	16
600-102-0033	33	103,9	100,20	16
600-102-0034	34	106,9	103,23	16
600-102-0035	35	110,0	106,26	16
600-102-0036	36	113,0	109,29	16
600-102-0037	37	116,0	112,32	16
600-102-0038	38	119,0	115,34	16
600-102-0039	39	122,1	118,37	16
600-102-0040	40	125,1	121,40	16

weitere siehe nächste Seite



**ISO-Nr. :** **06 B-2**  
 9,525 x 5,72 mm  
 3/8" x 7/32"

Rollen Ø: 6,35 mm  
 Werkstoff: Stahl C45



b1	B2	C	r3
5,2	15,4	1,0	10,0

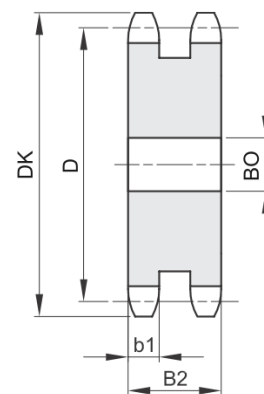
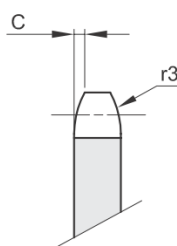
Bestellnummer	ZZ	DK	D	BO
600-102-0041	41	129,0	124,43	20
600-102-0042	42	132,1	127,46	20
600-102-0043	43	135,1	130,49	20
600-102-0044	44	138,1	133,52	20
600-102-0045	45	141,1	136,54	20
600-102-0046	46	144,2	139,58	20
600-102-0048	48	150,2	145,64	20
600-102-0049	49	153,3	148,66	20
600-102-0050	50	156,3	151,69	20
600-102-0051	51	159,3	154,72	20
600-102-0052	52	162,4	157,75	20
600-102-0053	53	165,4	160,78	20
600-102-0054	54	168,4	163,82	20
600-102-0055	55	171,4	166,85	20
600-102-0056	56	174,5	169,88	20
600-102-0057	57	177,5	172,91	20
600-102-0058	58	180,5	175,93	20
600-102-0060	60	186,6	181,99	20
600-102-0062	62	192,7	188,06	25
600-102-0064	64	198,7	194,12	25
600-102-0065	65	201,8	197,15	25
600-102-0068	68	210,8	206,24	25
600-102-0070	70	216,9	212,30	25
600-102-0072	72	223,0	218,37	25
600-102-0075	75	232,1	227,46	25
600-102-0076	76	235,1	230,49	25
600-102-0078	78	241,2	236,55	25
600-102-0080	80	247,2	242,61	25
600-102-0085	85	262,4	257,77	25
600-102-0090	90	277,5	272,93	25
600-102-0095	95	292,7	288,08	25
600-102-0100	100	307,8	303,25	25
600-102-0110	110	338,2	333,55	25

weitere siehe nächste Seite



**ISO-Nr. :** **06 B-2**  
 9,525 x 5,72 mm  
 3/8" x 7/32"

Rollen Ø: 6,35 mm  
 Werkstoff: Stahl C45

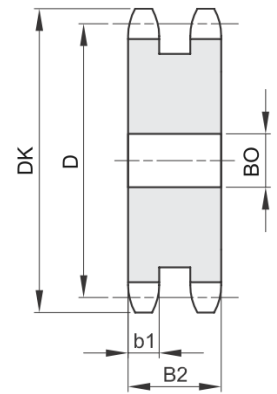
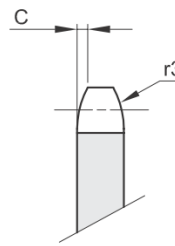


b1	B2	C	r3
5,2	15,4	1,0	10,0

Bestellnummer	ZZ	DK	D	BO
600-102-0114	114	350,3	345,68	25
600-102-0120	120	368,5	363,86	25
600-102-0125	125	383,6	379,02	25

**ISO-Nr. :** **08 B-2**  
 12,7 x 7,75 mm  
 1/2" x 5/16"

Rollen Ø: 8,51 mm  
 Werkstoff: Stahl C45



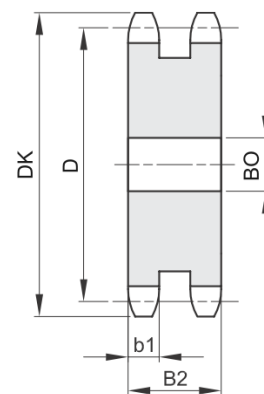
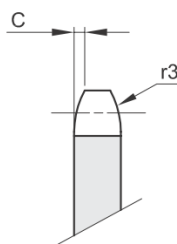
b1	B2	C	r3
7,0	21,0	1,3	13,0

Bestellnummer	ZZ	DK	D	BO
600-202-0008	8	38,0	33,18	10
600-202-0009	9	42,0	37,13	10
600-202-0010	10	45,9	41,10	10
600-202-0011	11	49,9	45,07	10
600-202-0012	12	53,9	49,07	10
600-202-0013	13	57,9	53,06	10
600-202-0014	14	61,9	57,07	10
600-202-0015	15	65,9	61,09	10
600-202-0016	16	69,9	65,10	12
600-202-0017	17	74,0	69,11	12
600-202-0018	18	78,0	73,14	12
600-202-0019	19	82,0	77,16	12
600-202-0020	20	86,0	81,19	12
600-202-0021	21	90,1	85,22	16
600-202-0022	22	94,1	89,24	16
600-202-0023	23	98,1	93,27	16
600-202-0024	24	102,1	97,29	16
600-202-0025	25	106,2	101,33	16
600-202-0026	26	110,2	105,36	16
600-202-0027	27	114,2	109,40	16
600-202-0028	28	118,3	113,42	16
600-202-0029	29	122,3	117,46	16
600-202-0030	30	126,3	121,50	16
600-202-0031	31	130,4	125,54	16
600-202-0032	32	134,4	129,56	16
600-202-0033	33	138,4	133,60	16
600-202-0034	34	142,5	137,64	16
600-202-0035	35	146,5	141,68	16
600-202-0036	36	150,6	145,72	20
600-202-0037	37	154,6	149,76	20
600-202-0038	38	158,6	153,80	20
600-202-0039	39	162,7	157,83	20
600-202-0040	40	166,7	161,87	20

weitere siehe nächste Seite

**ISO-Nr. :** **08 B-2**  
 12,7 x 7,75 mm  
 1/2" x 5/16"

Rollen Ø: 8,51 mm  
 Werkstoff: Stahl C45



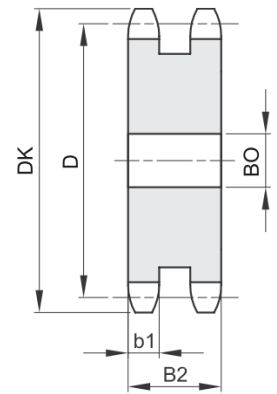
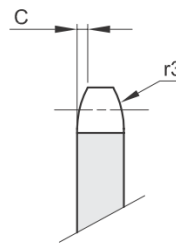
b1	B2	C	r3
7,0	21,0	1,3	13,0

Bestellnummer	ZZ	DK	D	BO
600-202-0041	41	172,4	165,91	20
600-202-0042	42	176,5	169,95	20
600-202-0043	43	180,5	173,99	20
600-202-0044	44	184,6	178,03	20
600-202-0045	45	188,6	182,07	20
600-202-0046	46	192,6	186,10	20
600-202-0048	48	200,7	194,18	20
600-202-0049	49	204,8	198,22	20
600-202-0050	50	208,8	202,26	20
600-202-0051	51	212,8	206,30	25
600-202-0052	52	216,9	210,34	25
600-202-0053	53	220,9	214,37	25
600-202-0054	54	225,0	218,43	25
600-202-0055	55	229,0	222,46	25
600-202-0056	56	233,0	226,50	25
600-202-0057	57	237,1	230,54	25
600-202-0058	58	241,1	234,58	25
600-202-0060	60	249,2	242,66	25
600-202-0062	62	257,3	250,75	25
600-202-0064	64	265,4	258,82	25
600-202-0065	65	269,4	262,86	25
600-202-0068	68	281,5	274,99	25
600-202-0070	70	289,6	283,07	25
600-202-0072	72	297,7	291,16	25
600-202-0075	75	309,8	303,27	25
600-202-0076	76	313,9	307,33	25
600-202-0080	80	330,0	323,48	25
600-202-0085	85	350,2	343,69	25
600-202-0090	90	370,4	363,90	25
600-202-0095	95	390,7	384,11	25
600-202-0100	100	410,9	404,31	25
600-202-0110	110	451,3	444,74	25
600-202-0114	114	467,4	460,90	25

weitere siehe nächste Seite

**ISO-Nr. :** **08 B-2**  
 12,7 x 7,75 mm  
 1/2" x 5/16"

Rollen Ø: 8,51 mm  
 Werkstoff: Stahl C45

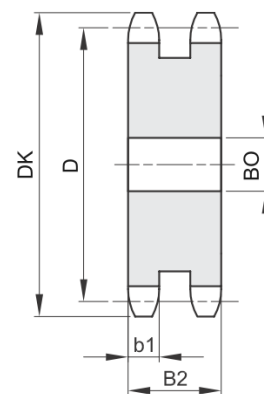
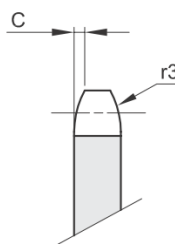


b1	B2	C	r3
7,0	21,0	1,3	13,0

Bestellnummer	ZZ	DK	D	B0
600-202-0120	120	491,7	485,16	25
600-202-0125	125	511,0	505,37	25

**ISO-Nr. :** **10 B-2**  
**15,875 x 9,65 mm**  
**5/8" x 3/8"**

Rollen Ø: 10,16 mm  
 Werkstoff: Stahl C45



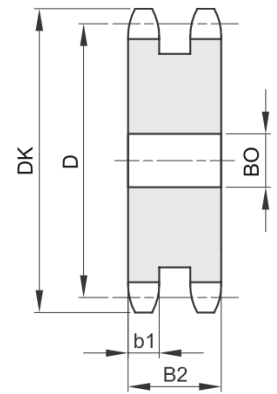
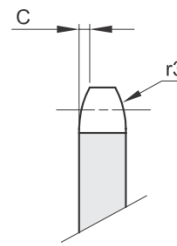
b1	B2	C	r3
9,0	25,5	1,6	16,0

Bestellnummer	ZZ	DK	D	BO
600-302-0008	8	48,4	41,48	10
600-302-0009	9	53,3	46,42	10
600-302-0010	10	58,3	51,37	10
600-302-0011	11	63,2	56,34	10
600-302-0012	12	68,2	61,34	10
600-302-0013	13	73,2	66,32	10
600-302-0014	14	78,2	71,34	10
600-302-0015	15	83,2	76,36	12
600-302-0016	16	88,3	81,37	12
600-302-0017	17	93,3	86,39	12
600-302-0018	18	98,3	91,42	12
600-302-0019	19	103,3	96,45	12
600-302-0020	20	108,4	101,49	12
600-302-0021	21	113,4	106,52	16
600-302-0022	22	118,4	111,55	16
600-302-0023	23	123,5	116,58	16
600-302-0024	24	128,5	121,62	16
600-302-0025	25	133,6	126,66	16
600-302-0026	26	138,6	131,70	20
600-302-0027	27	143,6	136,75	20
600-302-0028	28	148,7	141,78	20
600-302-0029	29	153,7	146,83	20
600-302-0030	30	158,8	151,87	20
600-302-0031	31	163,8	156,92	20
600-302-0032	32	168,9	161,95	20
600-302-0033	33	173,9	167,00	20
600-302-0034	34	178,9	172,05	20
600-302-0035	35	184,0	177,10	20
600-302-0036	36	189,0	182,15	20
600-302-0037	37	194,1	187,20	20
600-302-0038	38	199,1	192,24	20
600-302-0039	39	204,2	197,29	20
600-302-0040	40	209,2	202,34	20

weitere siehe nächste Seite

**ISO-Nr. :** **10 B-2**  
**15,875 x 9,65 mm**  
**5/8" x 3/8"**

Rollen Ø: 10,16 mm  
 Werkstoff: Stahl C45

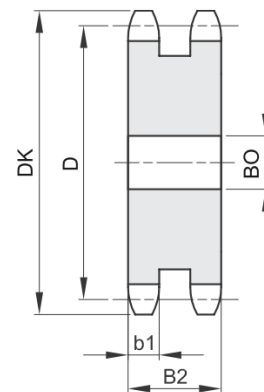
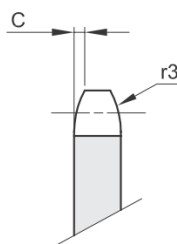


b1	B2	C	r3
9,0	25,5	1,6	16,0

Bestellnummer	ZZ	DK	D	BO
600-302-0042	42	220,8	212,44	25
600-302-0043	43	225,9	217,49	25
600-302-0044	44	230,9	222,53	25
600-302-0045	45	236,0	227,58	25
600-302-0046	46	241,0	236,63	25
600-302-0047	47	246,1	237,68	25
600-302-0048	48	251,1	242,73	25
600-302-0050	50	261,2	252,82	25
600-302-0052	52	271,3	262,92	25
600-302-0053	53	276,4	267,97	25
600-302-0054	54	281,4	273,03	25
600-302-0055	55	286,5	278,08	25
600-302-0056	56	291,5	283,13	25
600-302-0057	57	296,6	288,18	25
600-302-0058	58	301,6	293,23	25
600-302-0060	60	311,7	303,32	25
600-302-0062	62	321,8	313,43	25
600-302-0065	65	337,0	328,58	25
600-302-0066	66	342,0	333,63	25
600-302-0070	70	362,2	353,84	25
600-302-0072	72	372,3	363,95	25
600-302-0075	75	387,5	379,09	25
600-302-0076	76	392,5	384,16	25
600-302-0080	80	412,7	404,35	25
600-302-0085	85	438,0	429,62	30
600-302-0090	90	463,3	454,88	30
600-302-0095	95	488,5	480,14	30
600-302-0100	100	513,8	505,40	30
600-302-0114	114	584,5	576,13	30
600-302-0120	120	614,8	606,44	30
600-302-0125	125	640,1	631,71	30

**ISO-Nr. :** **12 B-2**  
 19,05 x 11,68 mm  
 3/4" x 7/16"

Rollen Ø: 12,07 mm  
 Werkstoff: Stahl C45



b1	B2	C	r3
11,1	30,3	2,0	19,0

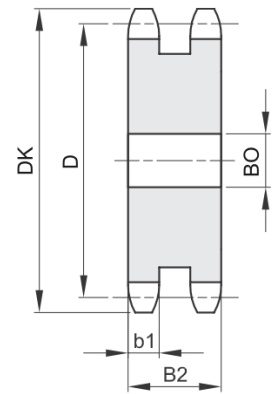
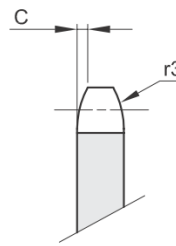
Bestellnummer	ZZ	DK	D	BO
600-402-0008	8	58,0	49,78	12
600-402-0009	9	63,9	55,70	12
600-402-0010	10	69,8	61,64	12
600-402-0011	11	75,8	67,61	12
600-402-0012	12	81,8	73,50	14
600-402-0013	13	87,8	79,59	14
600-402-0014	14	93,8	85,61	16
600-402-0015	15	99,8	91,63	16
600-402-0016	16	105,8	97,65	16
600-402-0017	17	111,9	103,67	16
600-402-0018	18	117,9	109,71	16
600-402-0019	19	123,9	115,75	16
600-402-0020	20	130,0	121,78	16
600-402-0021	21	136,0	127,82	20
600-402-0022	22	142,0	133,86	20
600-402-0023	23	148,1	139,90	20
600-402-0024	24	154,1	145,94	20
600-402-0025	25	160,2	152,00	20
600-402-0026	26	166,2	158,04	20
600-402-0027	27	172,3	164,09	20
600-402-0028	28	178,3	170,13	20
600-402-0029	29	184,4	176,19	20
600-402-0030	30	190,4	182,25	20
600-402-0031	31	196,5	188,31	20
600-402-0032	32	202,5	194,35	20
600-402-0033	33	208,6	200,40	20
600-402-0034	34	214,6	206,46	20
600-402-0035	35	220,7	212,52	20
600-402-0036	36	226,8	218,58	25
600-402-0037	37	232,8	224,64	25
600-402-0038	38	238,9	230,69	25
600-402-0039	39	244,9	236,75	25
600-402-0040	40	251,0	242,81	25

weitere siehe nächste Seite



**ISO-Nr. :** **12 B-2**  
 19,05 x 11,68 mm  
 3/4" x 7/16"

Rollen Ø: 12,07 mm  
 Werkstoff: Stahl C45

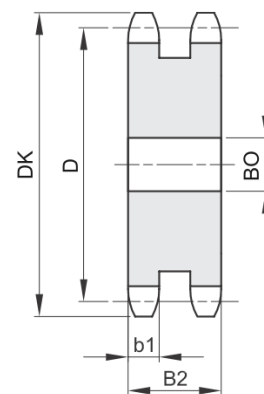
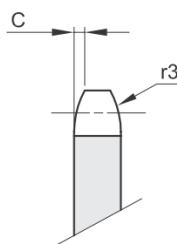


b1	B2	C	r3
11,1	30,3	2,0	19,0

Bestellnummer	ZZ	DK	D	BO
600-402-0041	41	258,9	248,87	25
600-402-0042	42	265,0	254,93	25
600-402-0043	43	271,1	260,98	25
600-402-0044	44	277,1	267,03	25
600-402-0045	45	283,2	273,10	25
600-402-0046	46	289,2	279,16	25
600-402-0047	47	295,3	285,21	25
600-402-0048	48	301,4	291,27	25
600-402-0050	50	313,5	303,39	25
600-402-0052	52	325,6	315,50	25
600-402-0054	54	337,7	327,64	25
600-402-0055	55	343,8	333,70	25
600-402-0056	56	349,8	339,75	25
600-402-0057	57	355,9	345,81	25
600-402-0058	58	362,0	351,87	25
600-402-0060	60	374,1	363,99	25
600-402-0064	64	398,3	388,24	30
600-402-0065	65	404,4	394,29	30
600-402-0068	68	422,6	412,49	30
600-402-0070	70	434,7	424,61	30
600-402-0072	72	446,8	436,74	30
600-402-0075	75	465,0	454,91	30
600-402-0076	76	471,1	460,99	30
600-402-0080	80	495,3	485,22	30
600-402-0085	85	525,6	515,55	30
600-402-0090	90	555,9	545,86	30
600-402-0095	95	586,2	576,17	30
600-402-0100	100	616,6	606,47	30
600-402-0114	114	701,4	691,36	30
600-402-0125	125	768,1	758,05	30

**ISO-Nr. :** **16 B-2**  
 25,4 x 17,02 mm  
 1" x 17,02 mm

Rollen Ø: 15,88 mm  
 Werkstoff: Stahl C45



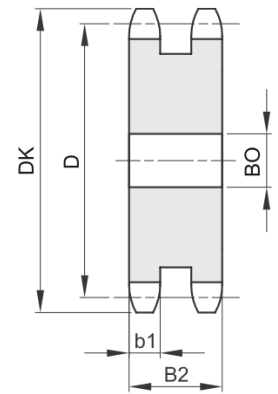
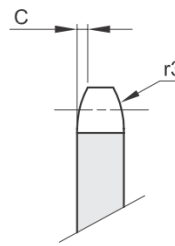
b1	B2	C	r3
15,8	47,7	2,5	26,0

Bestellnummer	ZZ	DK	D	BO
600-502-0008	8	77,9	66,37	16
600-502-0009	9	85,8	74,27	16
600-502-0010	10	93,8	82,19	16
600-502-0011	11	101,7	90,14	20
600-502-0012	12	109,7	98,14	20
600-502-0013	13	117,7	106,12	20
600-502-0014	14	125,7	114,15	20
600-502-0015	15	133,7	122,17	20
600-502-0016	16	141,8	130,20	20
600-502-0017	17	149,8	138,22	20
600-502-0018	18	157,8	146,28	20
600-502-0019	19	165,9	154,33	20
600-502-0020	20	173,9	162,38	20
600-502-0021	21	182,0	170,43	25
600-502-0022	22	190,1	178,48	25
600-502-0023	23	198,1	186,53	25
600-502-0024	24	206,2	194,59	25
600-502-0025	25	214,2	202,66	25
600-502-0026	26	222,3	210,72	25
600-502-0027	27	230,4	218,79	25
600-502-0028	28	238,4	226,85	25
600-502-0029	29	246,5	234,92	25
600-502-0030	30	254,6	243,00	25
600-502-0031	31	262,6	251,08	25
600-502-0032	32	270,7	259,13	25
600-502-0033	33	278,8	267,21	25
600-502-0034	34	286,9	275,28	25
600-502-0035	35	294,9	283,36	25
600-502-0036	36	303,0	291,44	25
600-502-0037	37	311,1	299,51	25
600-502-0038	38	319,2	307,59	25
600-502-0039	39	327,2	315,67	25
600-502-0040	40	335,3	323,73	25

weitere siehe nächste Seite

**ISO-Nr. :** **16 B-2**  
 25,4 x 17,02 mm  
 1" x 17,02 mm

Rollen Ø: 15,88 mm  
 Werkstoff: Stahl C45

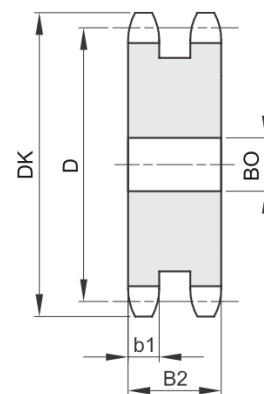
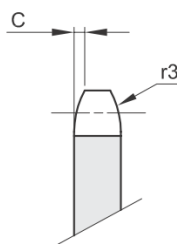


b1	B2	C	r3
15,8	47,7	2,5	26,0

Bestellnummer	ZZ	DK	D	BO
600-502-0042	42	353,7	339,90	25
600-502-0044	44	369,8	356,06	25
600-502-0045	45	377,9	364,12	25
600-502-0046	46	386,0	372,21	25
600-502-0048	48	402,1	388,36	25
600-502-0050	50	418,3	404,52	25
600-502-0052	52	434,5	420,67	30
600-502-0055	55	458,7	444,93	30
600-502-0056	56	466,8	453,01	40
600-502-0057	57	474,9	461,07	40
600-502-0060	60	499,1	485,32	40
600-502-0062	62	515,3	501,50	40
600-502-0065	65	539,5	525,73	40
600-502-0068	68	563,8	549,98	40
600-502-0070	70	579,9	566,14	40
600-502-0072	72	596,1	582,32	40
600-502-0075	75	620,3	606,55	40
600-502-0076	76	628,4	614,65	40
600-502-0080	80	660,7	646,96	40
600-502-0085	85	701,2	687,40	40
600-502-0090	90	741,6	727,81	40
600-502-0095	95	782,0	768,22	40
600-502-0100	100	822,4	808,63	40
600-502-0114	114	935,6	921,82	40
600-502-0125	125	1024,5	1010,73	40

**ISO-Nr. :** **20 B-2**  
**31,75 x 19,56 mm**  
**1" 1/4 x 3/4"**

Rollen Ø: 19,05 mm  
 Werkstoff: Stahl C45



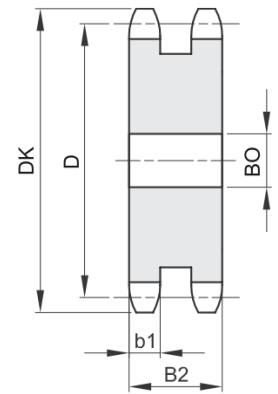
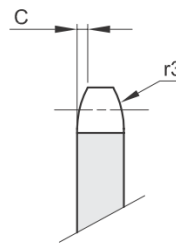
b1	B2	C	r3
18,2	54,6	3,5	32,0

Bestellnummer	ZZ	DK	D	BO
600-602-0008	8	96,0	82,96	20
600-602-0009	9	106,5	92,84	20
600-602-0010	10	117,0	102,74	20
600-602-0011	11	127,0	112,68	20
600-602-0012	12	137,0	122,68	20
600-602-0013	13	147,5	132,65	20
600-602-0014	14	157,6	142,68	20
600-602-0015	15	167,7	152,72	20
600-602-0016	16	177,7	162,75	30
600-602-0017	17	187,7	172,78	30
600-602-0018	18	197,8	182,85	30
600-602-0019	19	207,9	192,91	30
600-602-0020	20	217,9	202,98	30
600-602-0021	21	228,0	213,04	30
600-602-0022	22	238,1	223,11	30
600-602-0023	23	248,2	233,17	30
600-602-0024	24	258,3	243,23	30
600-602-0025	25	268,4	253,33	30
600-602-0026	26	278,4	263,40	30
600-602-0027	27	288,5	273,48	30
600-602-0028	28	298,5	283,56	30
600-602-0029	29	308,6	293,65	30
600-602-0030	30	318,7	303,75	30
600-602-0031	31	328,8	313,85	30
600-602-0032	32	338,9	323,91	30
600-602-0034	34	359,1	344,10	30
600-602-0035	35	369,2	354,20	30
600-602-0036	36	379,2	364,30	30
600-602-0038	38	399,4	384,49	30
600-602-0040	40	419,6	404,66	30
600-602-0042	42	440,8	424,88	30
600-602-0045	45	471,1	455,17	30
600-602-0046	46	481,2	465,26	30

weitere siehe nächste Seite

**ISO-Nr. :** **20 B-2**  
 31,75 x 19,56 mm  
 1" 1/4 x 3/4"

Rollen Ø: 19,05 mm  
 Werkstoff: Stahl C45

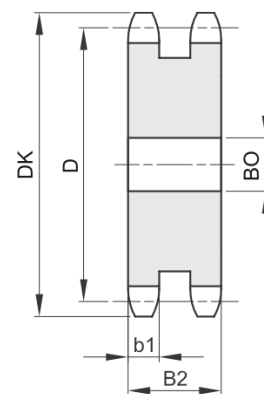
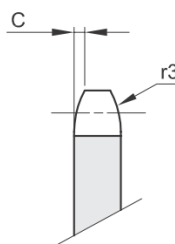


b1	B2	C	r3
18,2	54,6	3,5	32,0

Bestellnummer	ZZ	DK	D	BO
600-602-0048	48	501,4	485,46	30
600-602-0050	50	521,6	505,65	30
600-602-0052	52	541,8	525,84	40
600-602-0057	57	592,3	576,36	40
600-602-0060	60	622,6	606,65	40
600-602-0065	65	673,1	657,16	40
600-602-0070	70	723,6	707,67	40
600-602-0076	76	784,3	768,32	40
600-602-0080	80	824,7	808,72	40
600-602-0095	95	976,2	960,28	40
600-602-0114	114	1168,2	1152,26	40

**ISO-Nr. :** **24 B-2**  
**38,1 x 25,4 mm**  
**1" 1/2 x 1"**

Rollen Ø: 25,4 mm  
 Werkstoff: Stahl C45



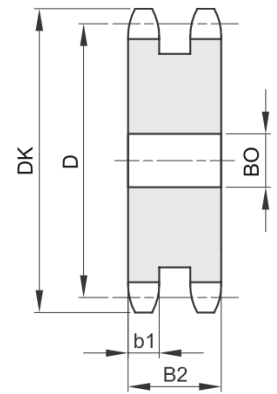
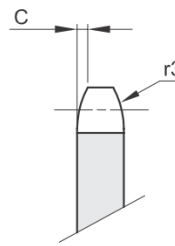
b1	B2	C	r3
23,6	72,0	4,0	38,0

Bestellnummer	ZZ	DK	D	BO
600-702-0008	8	113,0	99,55	25
600-702-0009	9	125,0	111,40	25
600-702-0010	10	137,0	123,29	25
600-702-0011	11	149,0	135,21	25
600-702-0012	12	161,0	147,22	25
600-702-0013	13	173,0	159,18	25
600-702-0014	14	185,0	171,22	25
600-702-0015	15	197,0	183,26	25
600-702-0016	16	209,0	195,30	30
600-702-0017	17	221,0	207,34	30
600-702-0018	18	233,0	219,42	30
600-702-0019	19	245,5	231,49	30
600-702-0020	20	257,5	243,57	30
600-702-0021	21	270,5	255,65	30
600-702-0022	22	282,5	267,73	30
600-702-0023	23	294,5	279,80	30
600-702-0024	24	307,0	291,88	30
600-702-0025	25	319,0	304,00	30
600-702-0026	26	331,0	316,08	30
600-702-0027	27	343,0	328,19	30
600-702-0028	28	355,0	340,27	30
600-702-0029	29	367,5	352,38	30
600-702-0030	30	379,5	364,50	30
600-702-0031	31	391,5	376,62	40
600-702-0032	32	403,5	388,69	40
600-702-0033	33	415,5	400,81	40
600-702-0034	34	428,0	412,93	40
600-702-0035	35	440,0	425,04	40
600-702-0036	36	452,0	437,16	40
600-702-0037	37	464,0	449,27	40
600-702-0038	38	476,5	461,39	40
600-702-0040	40	501,5	485,62	40
600-702-0042	42	525,5	509,85	40

weitere siehe nächste Seite

**ISO-Nr. :** **24 B-2**  
 38,1 x 25,4 mm  
 1" 1/2 x 1"

Rollen Ø: 25,4 mm  
 Werkstoff: Stahl C45

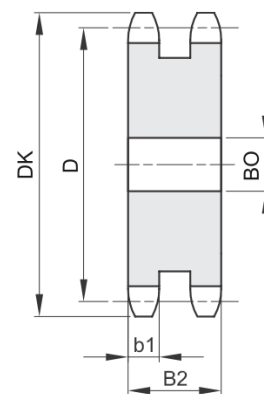
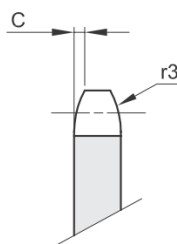


b1	B2	C	r3
23,6	72,0	4,0	38,0

Bestellnummer	ZZ	DK	D	BO
600-702-0045	45	562,0	546,20	40
600-702-0048	48	598,5	582,55	40
600-702-0050	50	622,5	606,78	40
600-702-0057	57	707,5	691,63	40
600-702-0060	60	745,0	727,97	40
600-702-0065	65	805,5	788,59	40
600-702-0076	76	939,0	921,98	40
600-702-0095	95	1169,0	1152,33	40

**ISO-Nr. :** **28 B-2**  
**44,45 x 30,99 mm**  
**1" 3/4 x 1" 1/4**

Rollen Ø: 27,94 mm  
 Werkstoff: Stahl C45



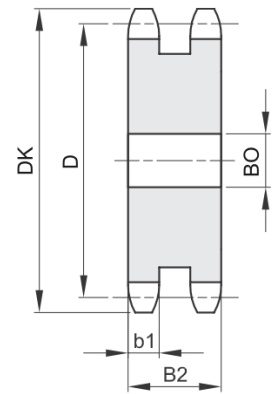
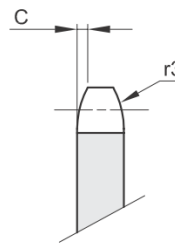
b1	B2	C	r3
28,8	88,4	5,0	44,0

Bestellnummer	ZZ	DK	D	BO
600-752-0008	8	132,0	116,2	25
600-752-0009	9	146,0	130,0	25
600-752-0010	10	160,0	143,9	25
600-752-0011	11	174,0	157,8	30
600-752-0012	12	188,0	171,7	30
600-752-0013	13	204,0	185,8	30
600-752-0014	14	218,0	199,8	30
600-752-0015	15	232,0	213,8	30
600-752-0016	16	246,0	227,8	30
600-752-0017	17	260,0	241,9	30
600-752-0018	18	274,0	256,0	30
600-752-0019	19	289,0	270,1	30
600-752-0020	20	303,0	284,2	30
600-752-0021	21	317,0	298,2	30
600-752-0022	22	331,0	312,3	30
600-752-0023	23	345,0	326,4	30
600-752-0025	25	373,0	354,7	30
600-752-0026	26	387,0	368,8	40
600-752-0028	28	416,0	397,0	40
600-752-0030	30	444,0	425,2	40
600-752-0035	35	514,0	495,9	40
600-752-0038	38	557,0	538,3	40
600-752-0040	40	585,0	566,5	40
600-752-0045	45	656,0	637,2	40
600-752-0050	50	726,0	707,9	40
600-752-0057	57	825,0	806,9	40
600-752-0076	76	1095,0	1075,6	40



**ISO-Nr. :** **32 B-2**  
**50,8 x 30,99 mm**  
**2" x 1" 1/4**

Rollen Ø: 29,21 mm  
 Werkstoff: Stahl C45

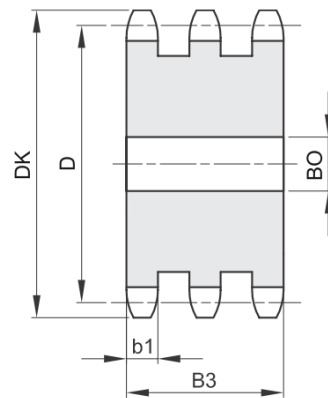
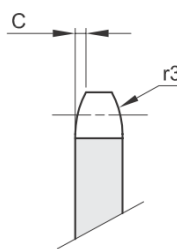


b1	B2	C	r3
28,8	87,4	6,0	51,0

Bestellnummer	ZZ	DK	D	BO
600-802-0008	8	152,0	132,74	25
600-802-0009	9	168,0	148,54	25
600-802-0010	10	184,0	164,39	25
600-802-0011	11	200,0	180,31	35
600-802-0012	12	216,0	196,29	35
600-802-0013	13	235,0	212,29	35
600-802-0014	14	251,0	228,29	35
600-802-0015	15	267,0	244,30	35
600-802-0016	16	283,0	260,40	40
600-802-0017	17	299,0	276,46	40
600-802-0018	18	315,0	292,55	40
600-802-0019	19	331,0	308,66	40
600-802-0020	20	347,0	324,71	40
600-802-0021	21	363,0	340,82	40
600-802-0022	22	379,0	356,98	40
600-802-0023	23	396,0	373,08	40
600-802-0024	24	412,0	389,18	40
600-802-0025	25	428,0	405,33	40
600-802-0026	26	444,0	421,44	40
600-802-0028	28	476,0	453,69	40
600-802-0030	30	508,0	486,00	40
600-802-0035	35	589,0	566,71	40
600-802-0038	38	638,0	615,16	40
600-802-0040	40	670,0	647,47	40
600-802-0045	45	751,0	728,24	40
600-802-0050	50	832,0	809,04	40
600-802-0057	57	945,0	922,16	40
600-802-0076	76	1252,0	1229,27	40

**ISO-Nr. :** **06 B-3**  
 9,525 x 5,72 mm  
 3/8" x 7/32"

Rollen Ø: 6,35 mm  
 Werkstoff: Stahl C45



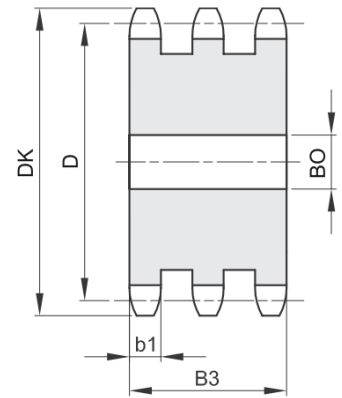
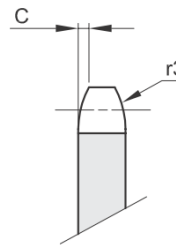
b1	B3	C	r3
5,2	25,6	1,0	10,0

Bestellnummer	ZZ	DK	D	BO
600-103-0008	8	28,6	24,89	8
600-103-0009	9	31,5	27,85	8
600-103-0010	10	34,5	30,82	10
600-103-0011	11	37,5	33,80	12
600-103-0012	12	40,5	36,80	12
600-103-0013	13	43,5	39,80	12
600-103-0014	14	46,5	42,80	12
600-103-0015	15	49,5	45,81	12
600-103-0016	16	52,5	48,82	12
600-103-0017	17	55,5	51,83	12
600-103-0018	18	58,6	54,85	12
600-103-0019	19	61,6	57,87	12
600-103-0020	20	64,6	60,89	12
600-103-0021	21	67,6	63,91	16
600-103-0022	22	70,6	66,93	16
600-103-0023	23	73,7	69,95	16
600-103-0024	24	76,7	72,97	16
600-103-0025	25	79,7	76,00	16
600-103-0026	26	82,7	79,02	16
600-103-0027	27	85,7	82,04	16
600-103-0028	28	88,8	85,07	16
600-103-0029	29	91,8	88,09	16
600-103-0030	30	94,8	91,12	16
600-103-0031	31	97,9	94,15	16
600-103-0032	32	100,9	97,17	16
600-103-0034	34	106,9	103,23	16
600-103-0035	35	110,0	106,26	16
600-103-0036	36	113,0	109,29	20
600-103-0038	38	119,0	115,34	20
600-103-0040	40	125,1	121,40	20
600-103-0042	42	132,1	127,46	20
600-103-0044	44	138,1	133,52	20
600-103-0045	45	141,1	136,54	20

weitere siehe nächste Seite

**ISO-Nr. :** **06 B-3**  
 9,525 x 5,72 mm  
 3/8" x 7/32"

Rollen Ø: 6,35 mm  
 Werkstoff: Stahl C45

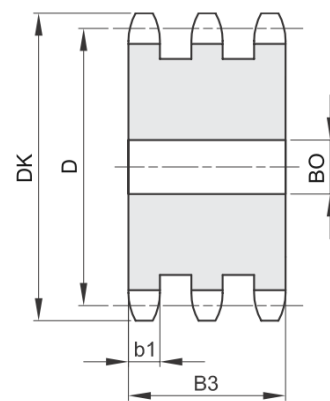
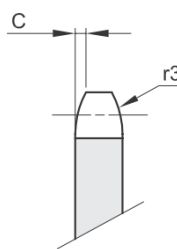


b1	B3	C	r3
5,2	25,6	1,0	10,0

Bestellnummer	ZZ	DK	D	B0
600-103-0048	48	150,2	145,64	20
600-103-0050	50	156,3	151,69	20
600-103-0057	57	177,5	172,91	25
600-103-0058	58	180,5	175,93	25
600-103-0060	60	186,6	181,99	25
600-103-0064	64	198,7	194,12	25
600-103-0065	65	201,8	197,15	25
600-103-0066	66	204,8	200,18	25
600-103-0070	70	216,9	212,30	25
600-103-0072	72	223,0	218,37	25
600-103-0076	76	235,1	230,49	25
600-103-0080	80	247,2	242,61	25
600-103-0085	85	262,4	257,77	25
600-103-0090	90	277,5	272,93	25
600-103-0095	95	292,7	288,08	25
600-103-0100	100	307,8	303,25	25
600-103-0114	114	350,3	345,68	25
600-103-0125	125	383,6	379,02	25

**ISO-Nr. :** **08 B-3**  
 12,7 x 7,75 mm  
 1/2" x 5/16"

Rollen Ø: 8,51 mm  
 Werkstoff: Stahl C45



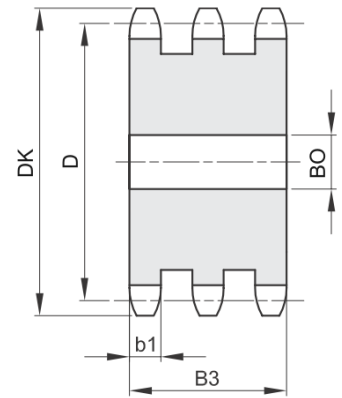
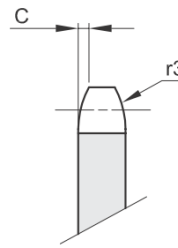
b1	B3	C	r3
7,2	34,9	1,3	13,0

Bestellnummer	ZZ	DK	D	BO
600-203-0008	8	38,0	33,18	10
600-203-0009	9	42,0	37,13	10
600-203-0010	10	45,9	41,10	10
600-203-0011	11	49,9	45,07	12
600-203-0012	12	53,9	49,07	12
600-203-0013	13	57,9	53,06	12
600-203-0014	14	61,9	57,07	12
600-203-0015	15	65,9	61,09	12
600-203-0016	16	69,9	65,10	16
600-203-0017	17	74,0	69,11	16
600-203-0018	18	78,0	73,14	16
600-203-0019	19	82,0	77,16	16
600-203-0020	20	86,0	81,19	16
600-203-0021	21	90,1	85,22	16
600-203-0022	22	94,1	89,24	16
600-203-0023	23	98,1	93,27	16
600-203-0024	24	102,1	97,29	16
600-203-0025	25	106,2	101,33	16
600-203-0026	26	110,2	105,36	16
600-203-0027	27	114,2	109,40	16
600-203-0028	28	118,3	113,42	16
600-203-0029	29	122,3	117,46	16
600-203-0030	30	126,3	121,50	16
600-203-0032	32	134,4	129,56	20
600-203-0033	33	138,4	133,60	20
600-203-0034	34	142,5	137,64	20
600-203-0035	35	146,5	141,68	20
600-203-0036	36	150,6	145,72	20
600-203-0038	38	158,6	153,80	20
600-203-0040	40	166,7	161,87	20
600-203-0042	42	176,5	169,95	25
600-203-0043	43	180,5	173,99	25
600-203-0044	44	184,6	178,03	25

weitere siehe nächste Seite

**ISO-Nr. :** **08 B-3**  
 12,7 x 7,75 mm  
 1/2" x 5/16"

Rollen Ø: 8,51 mm  
 Werkstoff: Stahl C45

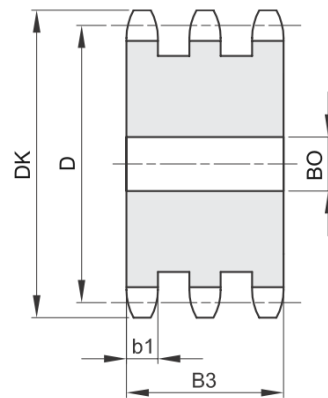
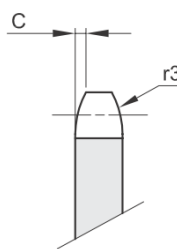


b1	B3	C	r3
7,2	34,9	1,3	13,0

Bestellnummer	ZZ	DK	D	BO
600-203-0045	45	188,6	182,07	25
600-203-0046	46	192,6	186,10	25
600-203-0047	47	196,7	190,14	25
600-203-0048	48	200,7	194,18	25
600-203-0050	50	208,8	202,26	25
600-203-0052	52	216,9	210,34	25
600-203-0054	54	225,0	218,43	25
600-203-0055	55	229,0	222,46	25
600-203-0056	56	233,0	226,50	25
600-203-0057	57	237,1	230,54	25
600-203-0060	60	249,2	242,66	25
600-203-0062	62	257,3	250,75	25
600-203-0065	65	269,4	262,86	25
600-203-0068	68	281,5	274,99	25
600-203-0070	70	289,6	283,07	25
600-203-0072	72	297,7	291,16	25
600-203-0075	75	309,8	303,27	25
600-203-0076	76	313,9	307,33	25
600-203-0080	80	330,0	323,48	25
600-203-0085	85	350,2	343,69	25
600-203-0090	90	370,4	363,90	25
600-203-0095	95	390,7	384,11	25
600-203-0100	100	410,9	404,31	25
600-203-0110	110	451,3	444,74	25
600-203-0114	114	467,4	460,90	25
600-203-0120	120	491,7	485,16	25
600-203-0125	125	511,0	505,37	25

**ISO-Nr. :** **10 B-3**  
**15,875 x 9,65 mm**  
**5/8" x 3/8"**

Rollen Ø: 10,16 mm  
 Werkstoff: Stahl C45



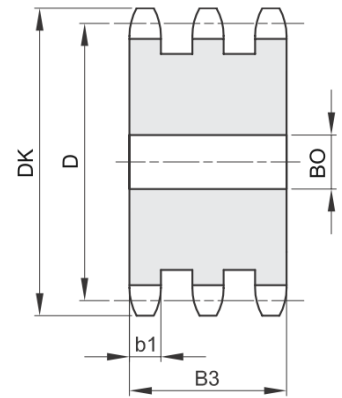
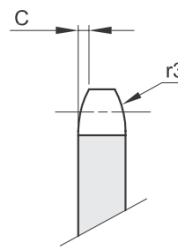
b1	B3	C	r3
9,0	42,1	1,6	16,0

Bestellnummer	ZZ	DK	D	BO
600-303-0008	8	48,4	41,48	12
600-303-0009	9	53,3	46,42	12
600-303-0010	10	58,3	51,37	12
600-303-0011	11	63,2	56,34	12
600-303-0012	12	68,2	61,34	12
600-303-0013	13	73,2	66,32	12
600-303-0014	14	78,2	71,34	12
600-303-0015	15	83,2	76,36	12
600-303-0016	16	88,3	81,37	16
600-303-0017	17	93,3	86,39	16
600-303-0018	18	98,3	91,42	16
600-303-0019	19	103,3	96,45	16
600-303-0020	20	108,4	101,49	16
600-303-0021	21	113,4	106,52	16
600-303-0022	22	118,4	111,55	16
600-303-0023	23	123,5	116,58	16
600-303-0024	24	128,5	121,62	16
600-303-0025	25	133,6	126,66	16
600-303-0026	26	138,6	131,70	20
600-303-0027	27	143,6	136,75	20
600-303-0028	28	148,7	141,78	20
600-303-0029	29	153,7	146,83	20
600-303-0030	30	158,8	151,87	20
600-303-0032	32	168,9	161,95	20
600-303-0033	33	173,9	167,00	20
600-303-0034	34	178,9	172,05	20
600-303-0035	35	184,0	177,10	20
600-303-0036	36	189,0	182,15	25
600-303-0037	37	194,1	187,20	25
600-303-0038	38	199,1	192,24	25
600-303-0039	39	204,2	197,29	25
600-303-0040	40	209,2	202,34	25
600-303-0041	41	215,8	207,39	25

weitere siehe nächste Seite

**ISO-Nr. :** **10 B-3**  
 15,875 x 9,65 mm  
 5/8" x 3/8"

Rollen Ø: 10,16 mm  
 Werkstoff: Stahl C45

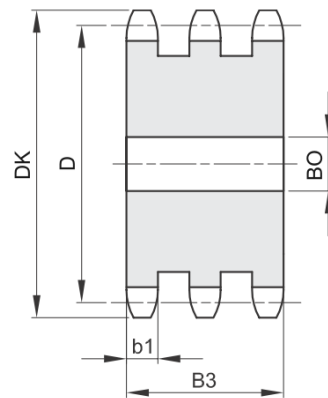
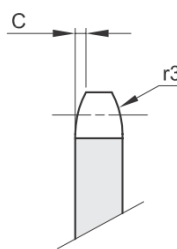


b1	B3	C	r3
9,0	42,1	1,6	16,0

Bestellnummer	ZZ	DK	D	BO
600-303-0042	42	220,8	212,44	25
600-303-0044	44	230,9	222,53	25
600-303-0045	45	236,0	227,58	25
600-303-0046	46	241,0	236,63	25
600-303-0048	48	251,1	242,73	25
600-303-0050	50	261,2	252,82	25
600-303-0052	52	271,3	262,92	25
600-303-0055	55	286,5	278,08	25
600-303-0057	57	296,6	288,18	25
600-303-0060	60	311,7	303,32	25
600-303-0064	64	331,9	323,53	30
600-303-0065	65	337,0	328,58	30
600-303-0070	70	362,2	353,84	30
600-303-0075	75	387,5	379,09	30
600-303-0076	76	392,5	384,16	30
600-303-0080	80	412,7	404,35	30
600-303-0090	90	463,3	454,88	30
600-303-0095	95	488,5	480,14	30
600-303-0114	114	584,5	576,13	30
600-303-0125	125	640,1	631,71	30

**ISO-Nr. :** **12 B-3**  
 19,05 x 11,68 mm  
 3/4" x 7/16"

Rollen Ø: 12,07 mm  
 Werkstoff: Stahl C45



b1	B3	C	r3
11,1	49,8	2,0	19,0

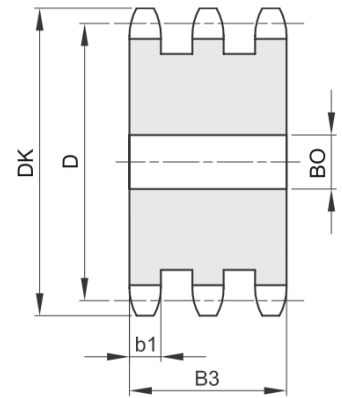
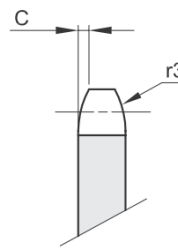
Bestellnummer	ZZ	DK	D	BO
600-403-0008	8	58,0	49,78	12
600-403-0009	9	63,9	55,70	12
600-403-0010	10	69,8	61,64	12
600-403-0011	11	75,8	67,61	16
600-403-0012	12	81,8	73,50	16
600-403-0013	13	87,8	79,59	16
600-403-0014	14	93,8	85,61	16
600-403-0015	15	99,8	91,63	16
600-403-0016	16	105,8	97,65	20
600-403-0017	17	111,9	103,67	20
600-403-0018	18	117,9	109,71	20
600-403-0019	19	123,9	115,75	20
600-403-0020	20	130,0	121,78	20
600-403-0021	21	136,0	127,82	20
600-403-0022	22	142,0	133,86	20
600-403-0023	23	148,1	139,90	20
600-403-0024	24	154,1	145,94	20
600-403-0025	25	160,2	152,00	20
600-403-0026	26	166,2	158,04	20
600-403-0027	27	172,3	164,09	20
600-403-0028	28	178,3	170,13	20
600-403-0029	29	184,4	176,19	20
600-403-0030	30	190,4	182,25	20
600-403-0031	31	196,5	188,31	25
600-403-0032	32	202,5	194,35	25
600-403-0033	33	208,6	200,40	25
600-403-0034	34	214,6	206,46	25
600-403-0035	35	220,7	212,52	25
600-403-0036	36	226,8	218,58	25
600-403-0037	37	232,8	224,64	25
600-403-0038	38	238,9	230,69	25
600-403-0039	39	244,9	236,75	25
600-403-0040	40	251,0	242,81	25

weitere siehe nächste Seite



**ISO-Nr. :** **12 B-3**  
 19,05 x 11,68 mm  
 3/4" x 7/16"

Rollen Ø: 12,07 mm  
 Werkstoff: Stahl C45

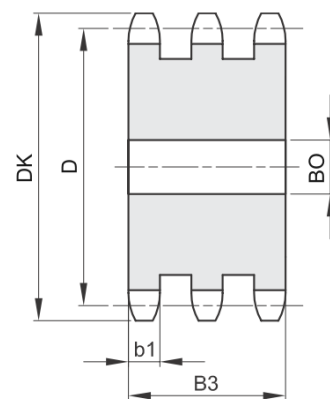
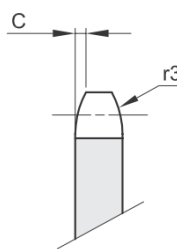


b1	B3	C	r3
11,1	49,8	2,0	19,0

Bestellnummer	ZZ	DK	D	B0
600-403-0042	42	265,0	254,93	25
600-403-0043	43	271,1	260,98	25
600-403-0044	44	277,1	267,03	25
600-403-0045	45	283,2	273,10	25
600-403-0047	47	295,3	285,21	25
600-403-0048	48	301,4	291,27	25
600-403-0050	50	313,5	303,39	25
600-403-0052	52	325,6	315,50	25
600-403-0054	54	337,7	327,64	25
600-403-0055	55	343,8	333,70	25
600-403-0057	57	355,9	345,81	30
600-403-0060	60	374,1	363,99	30
600-403-0065	65	404,4	394,29	30
600-403-0070	70	434,7	424,61	30
600-403-0072	72	446,8	436,74	30
600-403-0076	76	471,1	460,99	30
600-403-0080	80	495,3	485,22	30
600-403-0085	85	525,6	515,55	30
600-403-0090	90	555,9	545,86	30
600-403-0095	95	586,2	576,17	30
600-403-0100	100	616,6	606,47	30
600-403-0114	114	701,4	691,36	30
600-403-0120	120	737,8	727,74	30
600-403-0125	125	768,1	758,05	30

**ISO-Nr. :** **16 B-3**  
 25,4 x 17,02 mm  
 1" x 17,02 mm

Rollen Ø: 15,88 mm  
 Werkstoff: Stahl C45



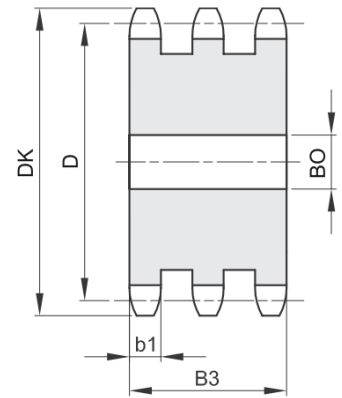
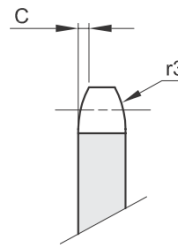
b1	B3	C	r3
15,8	79,6	2,5	26,0

Bestellnummer	ZZ	DK	D	BO
600-503-0008	8	77,9	66,37	16
600-503-0009	9	85,8	74,27	16
600-503-0010	10	93,8	82,19	16
600-503-0011	11	101,7	90,14	20
600-503-0012	12	109,7	98,14	20
600-503-0013	13	117,7	106,12	20
600-503-0014	14	125,7	114,15	20
600-503-0015	15	133,7	122,17	20
600-503-0016	16	141,8	130,20	25
600-503-0017	17	149,8	138,22	25
600-503-0018	18	157,8	146,28	25
600-503-0019	19	165,9	154,33	25
600-503-0020	20	173,9	162,38	25
600-503-0021	21	182,0	170,43	25
600-503-0022	22	190,1	178,48	25
600-503-0023	23	198,1	186,53	25
600-503-0024	24	206,2	194,59	25
600-503-0025	25	214,2	202,66	25
600-503-0026	26	222,3	210,72	30
600-503-0027	27	230,4	218,79	30
600-503-0028	28	238,4	226,85	30
600-503-0029	29	246,5	234,92	30
600-503-0030	30	254,6	243,00	30
600-503-0031	31	262,6	251,08	30
600-503-0032	32	270,7	259,13	30
600-503-0033	33	278,8	267,21	30
600-503-0034	34	286,9	275,28	30
600-503-0035	35	294,9	283,36	30
600-503-0036	36	303,0	291,44	30
600-503-0038	38	319,2	307,59	30
600-503-0040	40	335,3	323,73	30
600-503-0042	42	353,7	339,90	30
600-503-0044	44	369,8	356,06	30

weitere siehe nächste Seite

**ISO-Nr. :** **16 B-3**  
 25,4 x 17,02 mm  
 1" x 17,02 mm

Rollen Ø: 15,88 mm  
 Werkstoff: Stahl C45

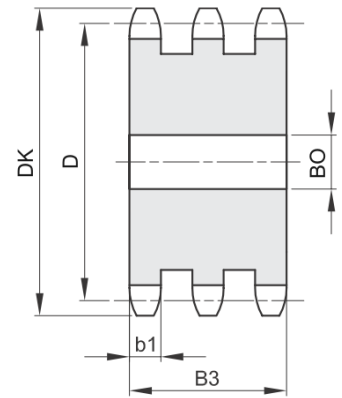
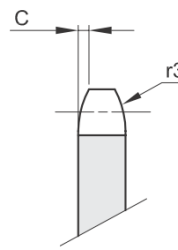


b1	B3	C	r3
15,8	79,6	2,5	26,0

Bestellnummer	ZZ	DK	D	BO
600-503-0045	45	377,9	364,12	30
600-503-0046	46	386,0	372,21	30
600-503-0048	48	402,1	388,36	30
600-503-0050	50	418,3	404,52	30
600-503-0052	52	434,5	420,67	40
600-503-0055	55	458,7	444,93	40
600-503-0057	57	474,9	461,07	40
600-503-0060	60	499,1	485,32	40
600-503-0065	65	539,5	525,73	40
600-503-0070	70	579,9	566,14	40
600-503-0072	72	596,1	582,32	40
600-503-0076	76	628,4	614,65	40
600-503-0080	80	660,7	646,96	40
600-503-0085	85	701,2	687,40	40
600-503-0090	90	741,6	727,81	40
600-503-0095	95	782,0	768,22	40
600-503-0114	114	935,6	921,82	40
600-503-0125	125	1024,5	1010,73	40

**ISO-Nr. :** **20 B-3**  
**31,75 x 19,56 mm**  
**1" 1/4 x 3/4"**

Rollen Ø: 19,05 mm  
 Werkstoff: Stahl C45



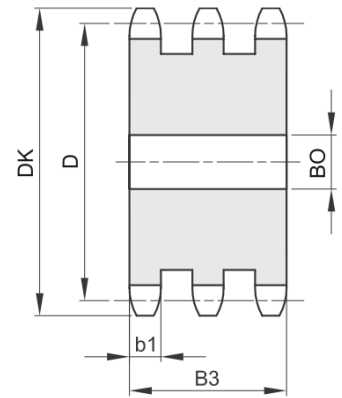
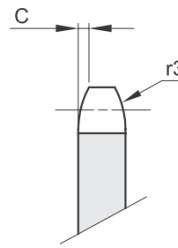
b1	B3	C	r3
18,2	91,0	3,5	32,0

Bestellnummer	ZZ	DK	D	BO
600-603-0008	8	96,0	82,96	20
600-603-0009	9	106,5	92,84	20
600-603-0010	10	117,0	102,74	20
600-603-0011	11	127,0	112,68	25
600-603-0012	12	137,0	122,68	25
600-603-0013	13	147,5	132,65	25
600-603-0014	14	157,6	142,68	25
600-603-0015	15	167,7	152,72	25
600-603-0016	16	177,7	162,75	30
600-603-0017	17	187,7	172,78	30
600-603-0018	18	197,8	182,85	30
600-603-0019	19	207,9	192,91	30
600-603-0020	20	217,9	202,98	30
600-603-0021	21	228,0	213,04	30
600-603-0022	22	238,1	223,11	30
600-603-0023	23	248,2	233,17	30
600-603-0024	24	258,3	243,23	30
600-603-0025	25	268,4	253,33	30
600-603-0026	26	278,4	263,40	30
600-603-0027	27	288,5	273,48	30
600-603-0028	28	298,5	283,56	30
600-603-0030	30	318,7	303,75	30
600-603-0032	32	338,9	323,91	30
600-603-0034	34	359,1	344,10	30
600-603-0035	35	369,2	354,20	30
600-603-0036	36	379,2	364,30	30
600-603-0038	38	399,4	384,49	30
600-603-0040	40	419,6	404,66	30
600-603-0045	45	471,1	455,17	40
600-603-0050	50	521,6	505,65	40
600-603-0055	55	572,1	556,16	40
600-603-0057	57	592,3	576,36	40
600-603-0060	60	622,6	606,65	40

weitere siehe nächste Seite

**ISO-Nr. :** **20 B-3**  
31,75 x 19,56 mm  
1" 1/4 x 3/4"

Rollen Ø: 19,05 mm  
Werkstoff: Stahl C45

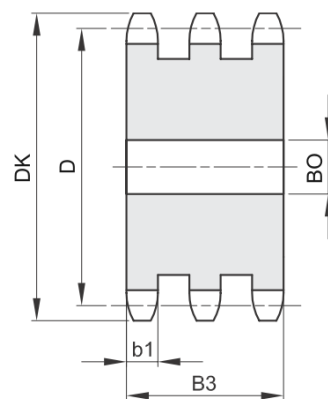
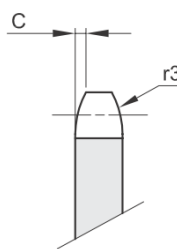


b1	B3	C	r3
18,2	91,0	3,5	32,0

Bestellnummer	ZZ	DK	D	BO
600-603-0065	65	673,1	657,16	40
600-603-0070	70	723,6	707,67	40
600-603-0076	76	784,3	768,32	40
600-603-0114	114	1168,2	1152,26	40

**ISO-Nr. :** **24 B-3**  
**38,1 x 25,4 mm**  
**1" 1/2 x 1"**

Rollen Ø: 25,4 mm  
 Werkstoff: Stahl C45

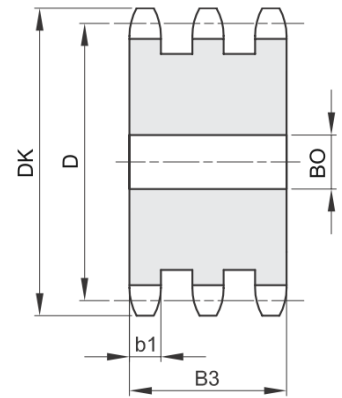
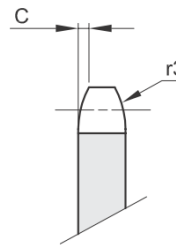


b1	B3	C	r3
23,6	120,3	4,0	38,0

Bestellnummer	ZZ	DK	D	BO
600-703-0008	8	113,0	99,55	25
600-703-0009	9	125,0	111,40	25
600-703-0010	10	137,0	123,29	25
600-703-0011	11	149,0	135,21	30
600-703-0012	12	161,0	147,22	30
600-703-0013	13	173,0	159,18	30
600-703-0014	14	185,0	171,22	30
600-703-0015	15	197,0	183,26	30
600-703-0016	16	209,0	195,30	30
600-703-0017	17	221,0	207,34	30
600-703-0018	18	233,0	219,42	30
600-703-0019	19	245,5	231,49	30
600-703-0020	20	257,5	243,57	30
600-703-0021	21	270,5	255,65	40
600-703-0022	22	282,5	267,73	40
600-703-0023	23	294,5	279,80	40
600-703-0024	24	307,0	291,88	40
600-703-0025	25	319,0	304,00	40
600-703-0026	26	331,0	316,08	40
600-703-0027	27	343,0	328,19	40
600-703-0028	28	355,0	340,27	40
600-703-0030	30	379,5	364,50	40
600-703-0032	32	403,5	388,69	40
600-703-0035	35	440,0	425,04	40
600-703-0038	38	476,5	461,39	40
600-703-0040	40	501,5	485,62	40
600-703-0045	45	562,0	546,20	40
600-703-0048	48	598,5	582,55	40
600-703-0050	50	622,5	606,78	40
600-703-0057	57	707,5	691,63	40
600-703-0060	60	745,0	727,97	40
600-703-0076	76	939,0	921,98	40

**ISO-Nr. :** **28 B-3**  
 44,45 x 30,99 mm  
 1" 3/4 x 1" 1/4

Rollen Ø: 27,94 mm  
 Werkstoff: Stahl C45

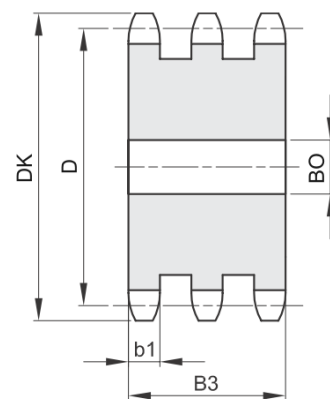
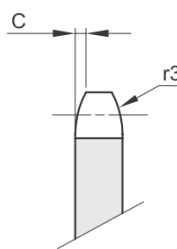


b1	B3	C	r3
28,8	148,0	5,0	44,0

Bestellnummer	ZZ	DK	D	BO
600-753-0008	8	132,0	116,2	25
600-753-0009	9	146,0	130,0	25
600-753-0010	10	160,0	143,9	25
600-753-0011	11	174,0	157,8	30
600-753-0012	12	188,0	171,7	30
600-753-0013	13	204,0	185,8	30
600-753-0014	14	218,0	199,8	30
600-753-0015	15	232,0	213,8	30
600-753-0016	16	246,0	227,8	30
600-753-0017	17	260,0	241,9	30
600-753-0018	18	274,0	256,0	30
600-753-0019	19	289,0	270,1	30
600-753-0020	20	303,0	284,2	30
600-753-0021	21	317,0	298,2	40
600-753-0023	23	345,0	326,4	40
600-753-0025	25	373,0	354,7	40
600-753-0030	30	444,0	425,2	40
600-753-0038	38	557,0	538,3	40
600-753-0040	40	585,0	566,5	40
600-753-0045	45	656,0	637,2	40
600-753-0057	57	825,0	806,9	40
600-753-0076	76	1095,0	1075,6	40

**ISO-Nr. :** **32 B-2**  
**50,8 x 30,99 mm**  
**2" x 1" 1/4**

Rollen Ø: 29,21 mm  
 Werkstoff: Stahl C45



b1	B3	C	r3
28,8	146,0	6,0	51,0

Bestellnummer	ZZ	DK	D	B0
600-803-0008	8	152,0	132,74	25
600-803-0009	9	168,0	148,54	25
600-803-0010	10	184,0	164,39	25
600-803-0011	11	200,0	180,31	35
600-803-0012	12	216,0	196,29	35
600-803-0013	13	235,0	212,29	35
600-803-0014	14	251,0	228,29	35
600-803-0015	15	267,0	244,30	35
600-803-0016	16	283,0	260,40	40
600-803-0017	17	299,0	276,46	40
600-803-0018	18	315,0	292,55	40
600-803-0019	19	331,0	308,66	40
600-803-0020	20	347,0	324,71	40
600-803-0021	21	363,0	340,82	40
600-803-0023	23	396,0	373,08	40
600-803-0025	25	428,0	405,33	40
600-803-0030	30	508,0	486,00	40
600-803-0035	35	589,0	566,71	40
600-803-0038	38	638,0	615,16	40
600-803-0045	45	751,0	728,24	40
600-803-0050	50	832,0	809,04	40
600-803-0057	57	945,0	922,16	40
600-803-0076	76	1252,0	1229,27	40